

1962

SAHM
ENGINEERS INC.
SHIN



**Technology for
Humans and the Environment**



SAHM-SHIN ENGINEERS, INC.



목 차

SAHM-SHIN ENGINEERS, INC.

회사소개	01
CEO 인사말	01
회사개요	01
등록사항	03
회사조직	04
조직도	04
인력보유현황	04
업무영역	05
프로젝트 실적	07
Office	08
Hotel, Resorts	12
Retail	14
Museum, Exhibition	17
Education	20
Healthcare	24
Sports, Leisure	27
Residential	30
Industrial, Laboratory	34
Datacenter	38
BIM /Overseas	40
Energy consulting	42
Certification consulting	43
T.A.B / 커미셔닝	44

CEO 인사말



삼신설계(주)는 우리나라 최초로 1962년 고 유동렬 선생이 창업한 이후 현재까지 기계설비설계라는 한 분야에 정진하고 있습니다. 설립자 유동렬 선생이 경영이념으로 정한 삼신(三新)의 가치는 현대에 더욱 필요한 정신이라고 생각합니다. 저는 유동렬, 김옥선, 황원택, 김석완 대표를 이어 2011년 3월에 삼신설계의 5대 CEO로 역할을 다하고 있습니다.

삼신설계(주)는 지난 반세기 동안 설비설계 업계의 선두주자로서 탁월한 실적과 수많은 경험을 보유하고 있으며, 선배들의 이러한 헌신과 노력을 후배들이 발전/계승하여 앞으로의 반세기를 준비하는데 혼신의 노력을 다하고 있습니다.

인간에게 좋은 설비란 무엇인가라는 고민을 지난 반세기 동안 해왔으나 거기에 더해 앞으로는 에너지 위기와 함께 친환경이라는 도전과제가 우리 앞에 있는 것도 피할 수 없는 현실입니다. 하지만 이러한 어려움을 극복하고 여태까지 그래왔듯이 든든한 동반자로 항상 옆에 있도록 최선을 다하겠습니다.

앞으로도 변함없이 저희 회사의 앞날을 관심 있게 지켜봐 주십시오. 시대의 변화에 적응하고 오히려 시대의 변화를 선도하는 부단한 기술개발과 설계품질향상으로 보답하겠습니다. 감사합니다.

대표이사 정 종림, PE, Ph.D

회사개요

회사설립	1962.07.01 삼신설비연구소 설립 1989.07.01 삼신설계(주)로 법인 전환
소재지	서울특별시 송파구 송파대로 111, 205동 511호 (문정동, 파크하비오)
용역업 종류	엔지니어링사업자신고증 [제 E-9-99호] 시험, 조정, 평가(T.A.B) 수행자격인가 [제 98-17호] 신·재생에너지 전문기업 등록증 [제 2008-1892호] 건설기술용역업등록증 [서울-2-142호] 소방시설업등록증(일반, 기계) [제2023-01-00111호]
전문분야	건축 기계설비, 공조 냉동기계 설계 설비 감리, 건축기계설비 기술연구 용역 소방설비설계(일반, 기계) 친환경 관련 인증 컨설팅 용역
기타	1997.03.14 기업부설(삼신설비연구소) 설립 1998.06.17 ISO 9001 인증 획득 1998.10.23 시험, 조정, 평가(T.A.B) 수행자격 획득 1999.06.29 GEF운동참여약정 체결 2014.01.28 그린리모델링 사업자자격 취득



회사소개

지속 가능한 에너지 이용 솔루션의 제공으로
건강한 지구와 인류의 행복을 추구합니다.

■ Works(업무내용)

- 58년의 축적된 기술
- 건축기계설비설계
- 소방설비설계(전문)
- BIM (Building Information Modeling) 설계
- 각종 인증 업무 (LEED, G-SEED, 등)
- 컨설팅 (에너지/결로/바람길/자연환기/공조/조명/일조/일영/화재/피난)

■ Projects (프로젝트)

- 1,100건 이상의 기계설비설계 프로젝트
- 300건 이상의 에너지 컨설팅 업무
- 50건 이상의 인증 업무
- 연면적 40,000,000㎡ 이상의 기계설비 엔지니어링 업무 수행
- 매년 연면적 1,700,000㎡ 이상의 기계설비 엔지니어링 업무 수행

■ Awards (수상경력)

- 대통령 표창 (3회 수상)
- 국무총리 표창 (1회 수상)
- 건설교통부장관 표창 (1회 수상)
- 발주처 및 관련 학회/협회 표창 수상

■ Clients (주요고객)

- 10개 이상의 정부 기관
- 40개 이상의 연구 기관
- 15개 이상의 건설회사
- 30개 이상의 건축회사
- 100개 이상의 협력 업체

■ Industry Organizations (활동조직)

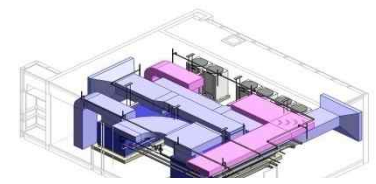
- 한국엔지니어링협회
- 대한설비공학회
- 대한설비융합협회
- 한국기술사회
- ASHRAE



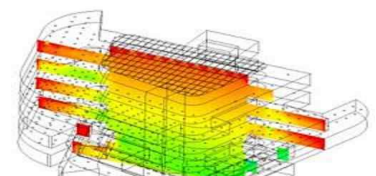
공조설비



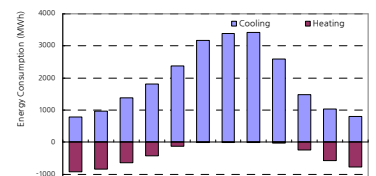
위생설비



BIM



CFD



에너지 컨설팅



인증 업무

■ 사업자 등록증

사업자 등록증
(법인사업자)
등록번호 : 229-81-06865

법인명(단체명) : 삼신설계(주)
대표자 : 정종림

개업연월일 : 1989년 06월 01일 법인등록번호 : 110111-0616924
사업장소재지 : 서울특별시 송파구 송파대로 111, 하비오타워 205동 511호(문정동, 파크하비오)
본점소재지 : 서울특별시 송파구 송파대로 111, 하비오타워 205동 511호(문정동, 파크하비오)
사업의종류 : ☒ 일반서비스 ☐ 기술특약(기술분야) ☐ 소분사업(분리
전기·가스·수도사업 신재생에너지사업, 에너지물류사업
건설업 기계설비공사
서비스 학술연구용역, 연구개발업

발급사유 : 정정

사업자 단위 과세 적용사업자 여부 : 예() 무(✓)
전자세금계산서 전송 전자우편주소 : sse1962@nottax.go.kr

2018년 07월 03일
송파세무서장

국세청

■ 엔지니어링사업자 신고증

엔지니어링사업자 신고증

명칭 : 삼신설계(주)

대표자성명 : 정종림 생년월일 : 1964.11.15

소재지 : 서울특별시 송파구 송파대로 111, 하비오타워 205동 511호 전화번호 : 02-6494-7700 (FAX, E-Mail) 02-578-5005

신고번호 : E-09-000099

엔지니어링업	기술부문	설비	동	1	개	부분
	전문분야	설비	동	1	개	분야
엔지니어링 건설형업	기술부문	동		개	부분	
	전문분야	동		개	분야	

신고연월일 : 1993-07-15

「엔지니어링산업 진흥법」 제21조제1항 및 같은 법 시행규칙 제7조에 따라 위와 같이 신고하였음을 증명합니다.

2018년 07월 05일
한국엔지니어링협회장

국세청

본 신고증은 한국엔지니어링협회(http://www.ken.or.kr)에서 발급한 증명서로 우측영인치의 발급번호를 이용하여 등재의 진위여부를 확인할 수 있습니다.

■ 건설기술용역업 등록증

건설기술용역업 등록증

등록번호 : 서울-2-142호

상호 또는 법인명 : 삼신설계(주)

영업소의 소재지 : 서울특별시 송파구 송파대로 111, 하비오타워 205동 511호 (문정동, 파크하비오)

소속 국가명 : 대한민국

성명(대표자) : 정종림 생년월일 : 1964년 11월 15일

전문분야(세부분야) : 설계-사업관리 (일반)

등록연월일 : 2015년 04월 07일

「건설기술 진흥법」 제26조제1항에 따라 건설기술용역업자로 등록하였음을 증명합니다.

2018년 07월 16일

서울특별시

국세청

(의) 확인은, 국세청에서 홈페이지(국세청 홈페이지)를 이용하여

■ 소방시설업 등록증

소방시설업 등록증

제 2023-01-00111 호

업종 : 일반소방시설설계업(기계)

상호(명칭) : 삼신설계(주)

대표자 : 정종림 생년월일 : 1964.11.15.

영업소소재지 : 서울특별시 송파구 송파대로 111, 하비오타워 205동 511호 (문정동, 파크하비오)

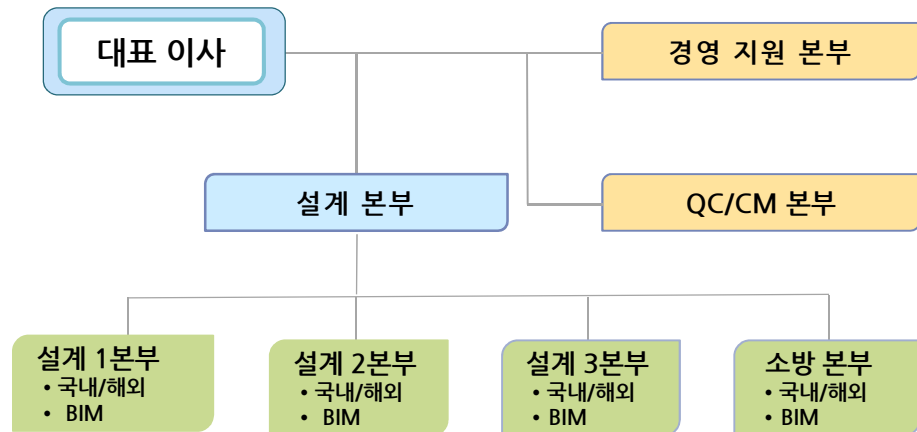
「소방시설공사업법」 제4조 제1항에 따라 소방시설설계업이 위와 같이 등록되었음을 증명합니다.

2023년 10월 16일

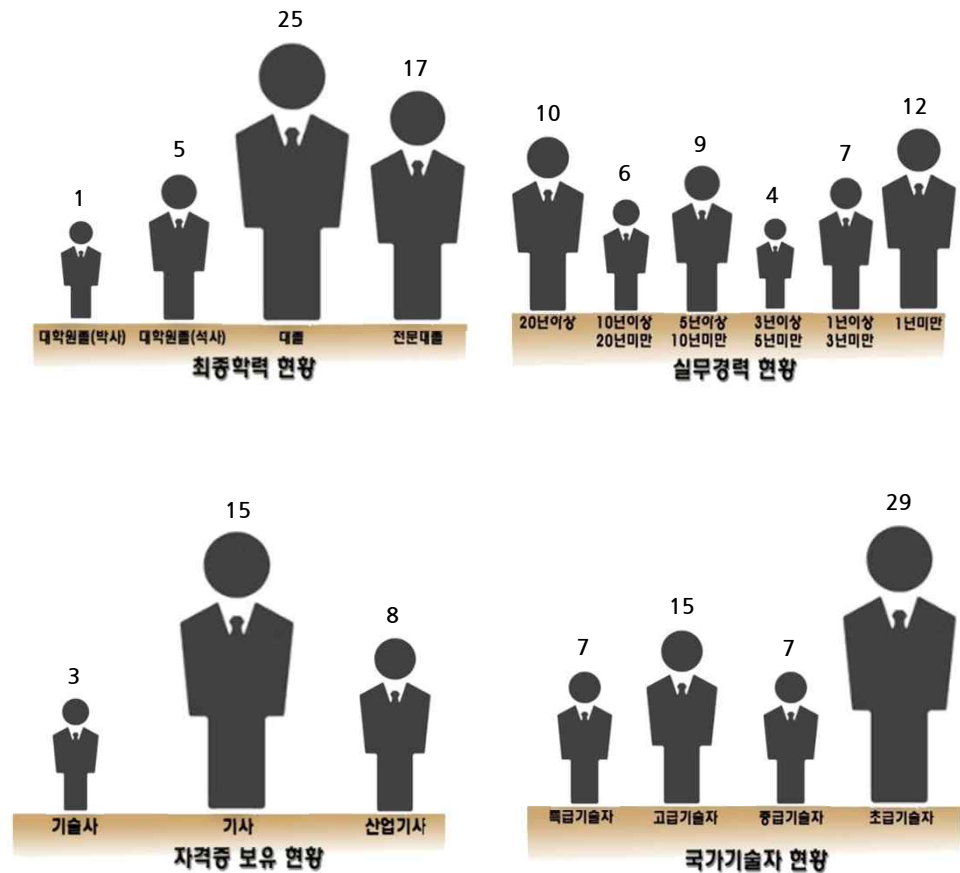
서울특별시

국세청

조직도



인력보유현황



Mechanical system design



삼신설계는 청사, 병원, 학교, 전시시설, 스포츠 센터, 초고층 빌딩, 전산센터 등 다양한 건물의 설계를 수행하여 왔습니다.

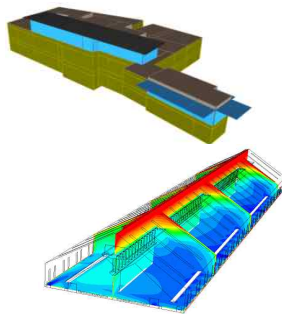
건물 설계는 크게 열원, 공조, 위생으로 나뉘는데 특히, 열원설계는 건물의 냉난방부하와 소비 특성을 고려하고, LCC 분석을 통하여 경제적이고, 합리적인 열원을 선정합니다.

공조설계는 사무실, 대공간, 병실, 전산실 등 실 특성을 고려한 온습도 조건, 재실자의 쾌적성, 에너지 절감을 최우선으로 공조방식을 계획했습니다.

위생설계는 안정적인 급수와 급탕 공급이 우선 되어져야 하며, 우수, 중수 재이용으로 수자원을 절감시켰습니다.

삼신은 건강과 삶의 질 향상을 위한 인간 중심의 실내환경 최적화 기술, 신재생 에너지 사용의 최적화, 에너지 제로화 건물, 스마트 빌딩 및 초고층 빌딩의 설비설계기술 개발, 에너지 다소비 건물의 리모델링을 통한 에너지 절감 방안, 3차원 설계를 통한 전 공정간의 간섭체크와 시공 및 공기단축 등 다양한 도전 과제를 통합적으로 풀 수 있도록 합리적인 솔루션을 제공할 것입니다.

Energy Consulting



건축물의 에너지 절감을 위해서는 기획 및 계획단계에서 기상데이터 분석을 통한 건물의 최적방위 선정, 부하저감을 위한 외피단열설계, 건물 용도 및 운영특성을 고려한 설비 시스템 선정, 고효율 장비 및 조명의 적용, 신재생 에너지 시스템의 설계 등 다양한 분야에서 전문적 지식을 이용한 통합 컨설팅이 필요합니다.

현재 삼신은 52년간 다양한 건축물에 대한 통합 에너지 컨설팅 경험이 300+ 이상 있으며, 에너지 컨설팅을 위한 신뢰성이 검증된 다양한 해석프로그램들의 활용이 가능한 다수의 전문가 들을 보유하고 있습니다.

Overseas activities



삼신설계는 1962년 창업 이래 국내 기계설비설계 선두주자로서 우수한 해외프로젝트를 수행하였으며, 최근 국내 건설경기의 하락과 글로벌 경제 환경의 대두로 해외 프로젝트 참여를 위한 준비를 시작하여 카타르에서 발주된 프로젝트를 성공적으로 수행하였습니다.

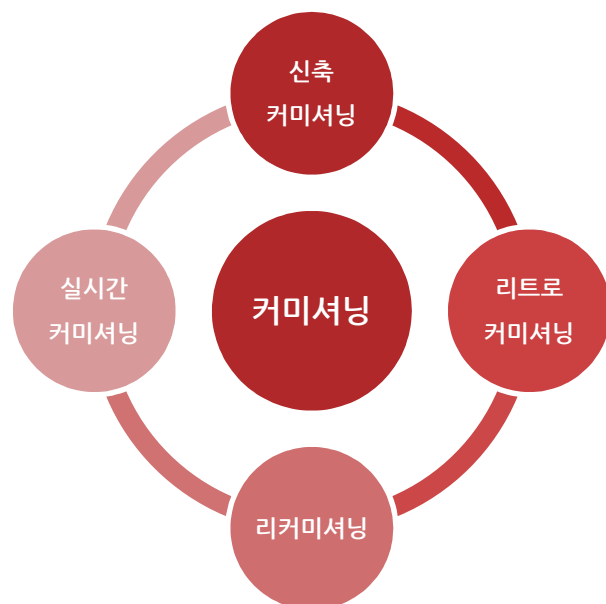
1978년 뉴욕의 맨하튼의 오페라 하우스 개축공사를 시작으로 현재 카타르 프로젝트에 이르기 까지 약15개가 넘는 프로젝트를 수행 하였습니다.

Commissioning

커미셔닝은 건물 시스템의 기능, 성능 및 운영 요구사항, 디자인 의도 등을 확인하여 시공단계에서의 문제점을 미리 파악하여 추가 공사로 인한 시간, 비용을 방지하는 엔지니어링 서비스입니다.

 계획 & 설계	 시공 & 준공	 교육 & 인수인계
 <ul style="list-style-type: none"> •OPR 작성 (건축주 요구사항) •BOD 작성 (설계기준) •SOO 작성 (장비 및 시스템 동작 설명서) •PFC form 작성 (장비 설치 및 기능 점검 체크리스트) •FTP form 작성 (시스템 기능 및 성능 시험절차) 	 <ul style="list-style-type: none"> •현장 점검 •제출서류 검토 •PFC 수행 (장비 설치 및 기능 점검 체크리스트) •시운전 확인 •TAB 점검 및 확인 •FTP 수행 (시스템 기능 및 성능 시험절차) •운전관리자 교육 	 <ul style="list-style-type: none"> •시스템 매뉴얼 작성 •최종 보고서 작성 •Seasonal 테스트

친환경 아이템 적용 및 에너지 사용량 절감 등의 노력으로 커미셔닝이 활성화 되고 있습니다. 복잡하고 다양한 기능들의 추가 및 실내환경의 중요도가 증가하여 기능 및 성능 확인이 필요 시 되고 있으며, 이에 따라 전문분야 팀들이 대거 참여하고 '소통'을 중요시하는 커뮤니케이션을 통하여 커미셔닝을 진행하고 있습니다.



프로젝트 실적



2025
~2011

- 충청북도 도의회청사 및 도청 제2청사 건립공사
- 중이온 가속기 시설건설사업
- 국립중앙의료원 신축이전 및 중앙 감염 병 병원
- 인천광역시 신청사 신축



2005
~2001

- SK 텔레콤 을지로 사옥
- 강원랜드(카지노, 호텔)



1995
~1991

- 한국과학기술원(KAIST)
- 국립경찰병원, 전쟁기념관



1985
~1980

- 국회의사당
- 한국은행 별관
- 한국조폐공사



2010
~2006

- 킨텍스 제2전시장



2000
~1996



- 잠실롯데월드 호텔



- 과천정부청사



1980
~1970

1962

- 삼신설계(주) 설립



Office

사무용 건물은 삼신이 가장 많이 수행했던 건축물로서 국내 공공기관, 청사, 초고층 건물에 이르기까지 약 420개의 설계를 수주하여 건설하였습니다. 오랜 기간 노하우와 경험을 바탕으로 사무실 특성, 지역여건 등을 고려하여 설계에 반영했으며, 세계적으로 이슈가 되고 있는 온실가스 배출 감축과 에너지 절약형 건축물 설계를 위하여 다양한 액티브 기술을 확보하고 있습니다.

Projects
+420



■ 송도 I-Tower

Location: Incheon, Korea | G.F.A: 85,660.22㎡ | Floors: 33F_B2F | Design: 2010 | Architects: Haeahn

주요 공조시스템은 VAV 디퓨저를 설치하여 가변성을 고려한 모듈화 계획으로 업무공간의 실 활용성 증대와 방위별 부하에 대응하도록 하였습니다. 에너지 절감방안으로 냉수 대온도차 및 1,2차 펌프 시스템을 적용하여 반송동력을 절감시켰고, 지열과 태양열을 적극 활용하여 냉난방과 급탕 에너지를 절감하였습니다.



- Office
- Hotel, Resorts
- Retail
- Museum, Exhibition
- Education
- Healthcare
- Sports, Leisure
- Residential
- Industrial, Laboratory
- Datacenter
- BIM/Overseas



Office

2025

의정부캠프 라과디아 청사
강원 원주 그린 스타트업타운 복합허브센터
루원 복합 청사 입주기관 실 배치 반영
청주 시청사 건립사업
정부 부산 지방 합동 청사
KCC건설 본사 사옥 리모델링

2024

청주시청사 건립사업

2023

잠실세무서 청사
LG화학 여수 화지 통합 본관 등
해양 경찰 위성센터 청사
부천시 이마트 중동점부지 복합개발 신축
한국경제신문 별관동 증축 및 본관 리모델링
인천광역시 신청사 신축

2022

현대 이지웰 풍산 빌딩
현대드림투어 충산 빌딩
KB국민은행 개포동 업무시설 신축

2021

청주시 청사 냉난방 배관 교체공사
가산동 지식산업센터 신축
충청북도 도의회 청사 및 도청 제2청사 건립
서초동 근린생활시설 및 업무시설
루원 복합청사 건립사업
울산공장 종합 관리 동(SK 케미칼)
영종 하늘도시 중산 동 업무시설
슈어 소프트웨어 지란지교 통합사옥

2020

나라 키움 중부세무서 개발사업
평택 북부 경찰서
청주시 청사 건립사업
스마트 건설 지원센터 제2센터 건립

2019

여의도동 23-6(HP 빌딩) 증축사업
풀어비스 사옥
슈어소프트테크 지란지교 종합사옥
한국 전기공사협회 오송 사옥
판교 텔레칩스 사옥
대우 센터빌딩 리모델링 검토 용역
시티뱅크 센터빌딩

2018

전남지방공무원 교육원 신청사
전일 빌딩 리모델링
나라 키움 구로 복합 관사
정부 서울 청사 창성동 별관

2017~2016

대양학원 오피스
한국감정평가사 협회 사옥
현대백화점 본사 신 사옥
광주 효천 1지구 도시개발사업
(주) KCC 경기북부영업소
나라 키움 광주 빛 고을 청사

2015

충북 진천 경찰서 청사 이전
Young City 개발사업
대치동 대명 루첸 사옥
춘천시 청사
나라 키움 여의도 빌딩
서울창업허브 및 마스터플랜
나이스 그룹 본사 사옥
나라 키움 중부세무서 개발사업
현대자동차 신 사옥(GBC)

2014~2013

부산 해운대 경찰서
아모레 퍼시픽 사옥
정부 서울, 과천 청사 보강사업
한진해운 빌딩 증축사업

하남시 장애인복지관
국회의장 접견 실 환경개선 사업
LG사이언스 파크 마스터플랜 컨설팅
NEATT (동북아 무역 센터)

2012

하이원 행정동
LH 본사 신사옥
정부 출연 연구기관 임차청사
제주혁신도시 국제청 청사
세종시 임차청사

2011

광주 남구 종합청사 리모델링
세종시 정부청사 2-2구역
세종시 정부청사 3단계 2구역
양주 섬유 종합 지원센터

2010

충남 교육청 및 교육정보원
경상북도 도청사
송도 사이언스 빌리지 자동차 부품센터
송도 I-Tower

2009

판교 테크노밸리 넥슨 사옥
삼암 DMC 랜드마크 타워
대구지방 합동청사
수지구 문화복지타운

2008

영등포 이레 빌딩
국회 제2의원 회관
완주군청사 및 행정타운
세종시 정부청사 1단계 2구역

2007

대우빌딩 리모델링
주공 인천지역본부 사옥
SK Chemicals 사옥
동북아 무역 센터



인천광역시 신청사

Location: Incheon, Korea

G.F.A: 83,526㎡

Floors: 15F_B4F

Design: 2024

Architects: Haeahn

2006

농협중앙회 별관
광주전남지방 합동청사
잠실 Lotte Super Tower
Devis Tower
포스코 송도사옥

2005

저동 국유부동산 개발사업
한국 만화 영상산업 진흥원
철도기관 공동사옥

2004

수도권 통합 운영센터 신축공사
마산 3·15시민회관 신축공사
대한상공회의소 양평동 사옥
제주지방합동청사 신축공사
대한주택공사 광주전남본부 사옥
웅진군청사 신축공사
은행권 전용 시설(경산 조폐창)

2003

서울 상공회의소 리모델링 및 증축공사
한국증권거래소 종합 개보수 공사
사천시 청사 건축공사
한국증권거래소 종합 개보수 공사
은행권 전용 시설 구축공사
상암동 디지털 매직 스페이스(스튜디오)
일산 MBC 방송 제작센터

2002

포항시 신청사 신축공사
해양경찰청 청사 신축공사
경기도 지방공무원교육원 청사
분당 벤처빌딩
농협중앙회
금융감독원 증축 및 개보수 공사

2001

한빈 증권 분당 사옥
대전 우체국 청사
경인지방 지방공무원 교육원 청사

1999~1998

국민은행 춘천지점
의정부 우편국
교보생명 계성원 내부 개보수

1997

제일 생명보험(주) 울산 사옥 개보수
제일 생명보험(주) 마산 사옥 개보수
제일 생명보험(주) 서울 총국 개보수
한국은행 대구지점
국민은행 본점

1996

제일생명보험(주) 포항사옥
한국은행 광주지점
한국은행 대전지점
신동아 화재보험 사옥

1995

제일 생명보험(주) 분당 사옥
제일 생명보험(주) 밀양국 사옥
KBS 대전 방송총국 사옥
한국중공업 산업정보 센터
한국은행 대전지점 행사

1994

한국 방송영상 제작시설 증축사업
제일 생명보험(주) 상주국 사옥
한국은행 구미사무소 행사
신동아 화재보험 사옥

1993

제일 생명보험(주) 여의도 사옥
올림픽 역도 경기장 유선방송국 개보수

1992

한국 방송 영상 제작시설
한국통신 일산정보 센터
한국통신 일산 전화국

1991

한국은행 진주지점
한국은행 마산지점

1990

대구 88빌딩
한국 산업리스 빌딩
부광약품 (유성 빌딩)
부광약품 (아암 빌딩)
우평 빌딩
광주 고등법원
한국주택은행 창원지점
부산 문화방송국
쌍림동 오피스텔

1989

제일은행 부전동 지점
신한은행 상계지점
신한은행 춘천지점
동아일보 충청로 사옥
대호빌딩
제주 오피스텔
한전 경기지사 사옥
광주지구 축협 사옥

1988~1987

신한은행 안상 지점
경남은행 본점
강릉 MBC 방송국
부산 MBC 방송국

1986

남원 KBS 방송국

1985

순천 KBS 방송국
태백 KBS 방송국



춘천시청사

Location: Chuncheon, Korea

G.F.A: 40,238.77㎡

Floors: 8F_B2F

Design: 2015

Architects: Haeahn



Office

충주 KBS 방송국
원주 KBS 방송국
여의도 MBC 방송국
중소기업은행 본점
중외 BLDG
의정부 시청
포항 종합제철 본사 사옥
양동 재개발

1984

부산 KBS 방송국
UNESCO BLDG
유화 BLDG
치안본부 종합청사
한국전력 전주지사
부산 무역회관
한국전력 본사 사옥
마포 BLDG
한국은행 춘천지점
상업은행 본점
제일은행 본점
대한 교육보험 천안지점
국회의장 공관

1983

제주 장학 회관
KAL 서소문 사옥
한국전력 강원지사
대한 교육보험 대전지점
대한 교육보험 전주지점
대한 교육보험 부산지점
대한 교육보험 인천지점
대한 교육보험 울산지점
대한 교육보험 부산지점

1982

춘천 MBC 방송국
KBS 조향산 중계소
외환은행 동래지점
대한화재보험 본사 사옥

증권금융 본사 사옥
조양 BLDG
한일개발 여의도 사옥
동아무역 BLDG
삼안건설 사옥
에너지관리공단 사옥
부산일보 사옥

1981

국민은행 여천지점
지하철 종합 사령실
충북지사 본관
리마 BLDG
부흥 건설 사옥
신용보증기금 본점 사옥

1980

지하철 2호선 역사
안산 시청사
신원 통상 BLDG
동방생명 여수 영업국
동방생명 구미 영업국
동방생명 창원 영업국

1979

MBC 여의도 스튜디오
광주 KBS 방송국
옥포 조선소 브리핑 센터
국무총리 본관

1978

동방생명 인천 영업국
한일은행 본점
대한 중기 사옥
삼화 BLDG
동아일보 여의도 사옥
동아건설(주) 사옥
계성 BLDG
전주 KBS 방송국
대전 KBS 방송국

1977

대한교육보험 본사 사옥

1976

정부 제2종합청사
한국증권거래소

1975

KAL BLDG

1974

한국방송공사 (KBS)

1973

대구 MBC 방송국
철도청 서부 청사
농업협동조합 종로지점

1972

서울신탁은행 본점

1971

체신부

1970~1962

국민은행 본점
국회의사당
외환은행 대구지점
교통 CENTER (1단계)
한국 자동차보험(주) 사옥
청와대 제2별관
문화방송국 (MBC)
쌍용양회 사옥
UNESCO 회관
중앙 BLDG.
조흥은행 본점
상업은행 본점
한국은행 별관
상업은행 명동 지점
한일은행 동대문 지점
한일은행 을지로 지점
조흥은행 남대문 지점



용산구 종합행정타운

Location: Seoul, Korea

G.F.A: 59,177.20㎡

Floors: 10F_B5F

Design: 2008

Architects: Space Group



Hotel, Resorts

변화하는 도시문화에 대응하고, 사용자의 요구를 반영하여 효율과 수익성을 높이는 기계설비 계획이 요구되고 있습니다. 삼신은 호텔 수요층의 요구사항에 충족하는 기계설비 대응으로 다음과 같이 계획을 반영하였습니다. 호텔 운영비와 관리비 절약을 위해 신재생에너지 적극 활용과 LCC분석을 통한 최적의 열원을 제시하였고, 투숙객의 안전성 확보를 위한 방재 계획과 사용 시간대, 사용목적에 따른 공조 계획으로 객실의 쾌적성을 최우선으로 하였습니다.

Projects
+55



■ 하버파크호텔

Location: Incheon, Korea | G.F.A: 14,015.9㎡ | Floors: 15F_B2F | Design: 2007 | Architects : Mooyoung

비즈니스 호텔의 요건을 갖춘 복합숙박센터 특성에 적합한 설비계획을 적용하였습니다. 숙박과 복합건물의 부하 특성을 고려하여 장비대수 분할 및 신재생에너지와 고효율자재로 냉난방에너지를 절감하였습니다. 객실의 쾌적성을 향상시키기 위해 제어가 용이한 천장형 FCU를 적용했으며, CFD를 통해 실 쾌적성을 검증하였습니다.



Office	Hotel, Resorts	Retail	Museum, Exhibition	Education	Healthcare	Sports, Leisure	Residential	Industrial, Laboratory	Datacenter	BIM/Overseas
--------	-----------------------	--------	--------------------	-----------	------------	-----------------	-------------	------------------------	------------	--------------



Hotel, Resorts

2024

수안보 호텔 리모델링 및 증축공사

2022

제주 신화 역사공원(A,H,R지구) 신축
포항 동춘 생활관 신축
영종 하늘도시 중산동 C11-5-1,2BL

2021

문경 일성콘도 냉난방시스템

2018

롯데호텔제주 마스터플랜 리노베이션
제주 신화역사공원
하동 고소성 군립공원

2017

Inspire Intergrated Resort

2015

서울 코엑스 호텔
제주 난타 PARK 및 호텔 설계변경
울산 삼산동 관광호텔
제주 부영랜드 청소년수련관

2014

롯데 리조트 속초개발사업
동교동 롯데 청기와 호텔 및 상업시설
무주 덕유산리조트 워터파크 & 유스호스텔

2013

쌍용타운 호텔

2012

장교 제5지구 롯데 비즈니스호텔
광양 선사인 센트럴파크

2011

정동진 안보테마파크

2007

강원랜드 하이원리조트 콘도
하버파크호텔
송도 SC호텔 T/ K기본설계

2006

송도 NEATT 및 호텔

2005

대관령 알펜시아

2002

부산 유스호스텔
제주 연동호텔

2001

강원랜드 카지노호텔

1999

강원랜드 스몰카지노 및 호텔

1998

호텔 롯데 본점 1층 로비 개보수

1997

아산 온천 관광호텔
잠실 제2롯데월드 및 호텔

1996

광양제철 백운대 개보수

1994~1993

서울종합터미널 MARRIOTT HOTEL
2020 PLAZA HOTEL
868 TOWERS HOTEL

1989

제주 그린빌라 HOTEL
호텔 고려
롯데 부산 프로젝트
이천 미란다 HOTEL

1988

경주관광 HOTEL

1987

광주 PRESIDENT HOTEL
HOTEL LOTTE (LOTTE WORLD)

1986

HOTEL LOTTE (신관)

1982

제주 장성 휴양소

1980~1962

거제도 HOTEL (외국인용)
통도사 관광 HOTEL (증축)
HOTEL LOTTE (구관)
부산 BEACH HOTEL
여의도 반도 HOTEL
하얏트 HOTEL
속초 관광 HOTEL
서귀포 KAL HOTEL
제주 KAL HOTEL
한일 HOTEL



송도NEATT 및 호텔

Location: Incheon, Korea

G.F.A: 295,947.00㎡

Floors: 68F_B3F

Design: 2006

Architects: Heerim

상가 건물은 대공간이 많고, 상가 주변이 다양하게 변화하여 실 가변성에 대한 대응이 중요합니다. 또한, 판매자와 구매자 등 불특정 다수의 출입으로 부하변동 대응이 필요합니다. 삼신은 약 73여 개가 넘는 상가 설계로 오랜 노하우를 축적하였으며, 다음과 같은 설계를 반영하였습니다. 운영 시간대별 공조 계획으로 편의성을 향상시켰고, 부하변동에 대응하는 열원을 계획했으며, 쾌적한 공기질 향상을 위해 외기량 제어를 고려하였습니다.

Projects

+73



▪ 가든파이브

Location: Seoul, Korea | G.F.A : 426,703.58㎡ | Floors: 11F_B5F | Design: 2006 | Architects : Wonyang

판매시설은 대공간 건물 내에 밀집한 거주자의 실내 쾌적성 확보와 경제적인 건물 운영을 위한 설계가 필요합니다. 본 설계는 각 실별 용도에 적합한 공조시스템 및 전공기방식 적용을 통한 신선외기 도입으로 실내 쾌적성을 향상시켰습니다. 또한 지역열원, 지열과 같은 다원화된 열원시스템 도입으로 에너지 절감 및 유지관리성을 향상시켰습니다.



Office	Hotel, Resorts	Retail	Museum, Exhibition	Education	Healthcare	Sports, Leisure	Residential	Industrial, Laboratory	Datacenter	BIM/Overseas
--------	----------------	---------------	--------------------	-----------	------------	-----------------	-------------	------------------------	------------	--------------

2025

판교점B1F 공간개편공사

2024

THE HYUNDAI SEOUL 2F 리뉴얼공사
판교점B1F MD입점 기초공사

2022

청주시 도매시장 현대화사업
양곡도매시장 이전 조성사업 건립
현대백화점 컬러파크

2019

구로시장 아케이드 연장사업
이태원 근린생활 신축
삼성전자 디지털플라자 둔산점
신부산 서비스센터
포스코더샵 주택문화관

2018

시그니처 타워 지하 리모델링

2017

서수원-의왕 고속화도로 의왕휴게소
부산 공동어시장 현대화사업
평택 복합휴게시설
파주운정 복합시설

2016

고양 원흥지구 이케아(IKEA) 신축
노량진 수산물 도매시장 현대화사업
신노량진 수산물도매시장 2층 판매자리조성

2015

서해안 고속도로 매송화물차 휴게시설

2013

코엑스몰 리모델링 기술제안 및 VE검토
친환경 농산물 집배송센터 실시설계

2011

가락시장 현대화사업 2단계

2010

각화동 농산물도매시장시설 현대화공사

2009

송도사이언스빌리지 스트리트몰

2008

노량진 수산물 도매시장 현대화사업

2007

일산 킨텍스몰
동남물류센터

2006

동남권 유통단지 “가” 블록
관악농협백화점 TK

2004

울지로 롯데 식당 개보수

2002

서남권 농산물도매시장 시설확충공사

2001

김해 농산물종합 유통센터
롯데백화점 대구상인점
수원 농수산물 종합 유통센터

2000

롯데 마그넷 금천점
달성 농수산물 물류센터
롯데 마그넷 화정점
감천항 공영수산물 도매시장

1999

롯데 마그넷 광주 상무점
마산 농산물 도매시장
롯데백화점 부평점 개보수

1998

롯데백화점 강남점 개보수
롯데월드 월드점 개보수

1997

고양시 농수산물 도매시장
서남권 농수산물 도매시장
부산 동부권 농수산물 도매시장

1996

성남시 농산물 도매시장
동부권 농산물 도매시장

1995

서울종합터미널 신세계백화점



부산 공동어시장 현대화 사업

Location: busan, Korea

G.F.A: 76,836㎡

Floors: 8F_B1F

Design: 2017

Architects: SPACE ARCHITECTURE.



Retail

1991

부천 민자역사
대전 지하상가

1990

동대문 종합시장 개보수

1989

의정부 지하상가

1988

마포 22지구 재개발 (백화점)

1987

금호동 SHOPPING CENTER (2단계)
영등포 민자역사 (롯데백화점)
LOTTE WORLD SHOPPING MALL
LOTTE WORLD 백화점-A, B

1984

LOTTE 백화점 (신관)

1982

을지로 지하상가

1981

영등포 지하상가 1, 2공구
천호동 상가

1980~1962

국기원 앞 지하상가
광주 충금 지하상가
둔촌동 종합상가
잠실 지하상가
반포 지하상가

1980~1962

반포 지하상가
부산 지하상가
종로2, 5가 지하상가
롯데백화점 (구관)
코리아나 백화점
코스모스 백화점
동대문시장 C, D, E동



송도 사이언스빌리지

Location: Incheon, Korea

G.F.A: 219,495.75㎡

Floors: 13F_B3F

Design: 2009

Architects: DA group

국내 최고 규모의 전시시설 및 박물관을 설계하였으며, 약 104여가 넘는 설계 경험으로 기술과 노하우가 확보되어 있습니다. 전시시설은 일반건물과는 달리 대공간이 많아 공조와 안전성이 무엇보다 중요합니다. 따라서 다음과 같은 기계설비 계획을 하였습니다. 최적화 된 공조설비 계획으로 대공간의 온도 성층화와 온도 불균형을 해소했고, 성능위주의 방재설계로 인명 안전성 확보를 최우선으로 하였습니다. 또한, 운영비를 고려한 합리적인 열원설비를 계획했습니다.

Projects
+104



■ KINTEX 제2전시장

Location: Goyang, Korea | G.F.A : 219,079.52㎡ | Floors: 15F_B1F | Design: 2009 | Architects : Mooyoung

아시아 국가 중 4번째 규모로 10만㎡ 면적을 확보한 전시산업의 국제화를 달성하였으며, 지열, 태양열, 빗물 등 신재생에너지를 활용한 최첨단 그린 전시장을 구현하였습니다. 대공간 전시장 내 재실자 수 자동감지에 의한 외기량 연동제어, EMS, FMS적용을 통한 유지관리 및 최첨단 자동제어 시스템에 의한 유비쿼터스 환경을 구현하였습니다.





Museum, Exhibition

2022

충북 청주 전시관 건립사업 수열시스템

2021

부산 국제 아트센터 건립공사
국립 박물관 단지 통합시설 2차
충남 국제 전시 컨벤션 센터 건립

2020

미래해양 과학관 건립사업
향남문화복합센터 신축
부산국제 아트센터
국립 대한민국 임시정부 기념관

2019

서울 더 샵 갤러리 건립
충북 청주 전시관 건립사업
국립박물관단지 통합시설 1차(지열)
어린이 박물관 및 통합시설 건립

2018

영덕연수원 종교시설 및 노유자시설
동일교회 증축공사
국립어린이 박물관 및 통합시설
방주교회 신축공사

2017

서울역 7017 프로젝트 서울역 파출소 신축
국립박물관단지 마스터플랜 구체화용역
세운상가군 재생사업
통일문화센터

2016

천태종 불교유산전승센터
마산로봇랜드 컨벤션센터`

2015

서울역 7017 프로젝트
렛츠런파크 서울 테마파크

2014

마포구 노고산동 근린생활시설
한국코미디창작촌 조성사업

2013

안성시 복합교육문화센터

2012

부산과학관
부여박물관 리노베이션

2011

국립현대미술관(서울관) 기술제안
세종스퀘어 조성공사

2010

국립 낙동강 생물자원관
소망교회 리모델링

2009

수지구 문화복지 종합청사
세종문화회관 증축 및 리모델링
파주교하지구 커뮤니티센터 A1,3
킨텍스 제2전시장
BEXCO 시설확충사업

2008

광주 빛고을 예술의전당
전주 무형문화전당

2007

국립영산강 고고학박물관

2004

수원 화성박물관
이응노 미술관
김대중 컨벤션센터

2003

사회복지시설 데이케어센터
광주 전시컨벤션센터
동산교회

2002

고양 국제전시장 1단계

2001

우송교육문화회관

1999

한국 음식업 중앙회관
포천 문화예술회관

1998

국립 공주박물관

1996

국립 중앙박물관

1994

국립 중앙박물관 증·개축



부산국제 아트센터

Location: Busan, Korea

G.F.A: 19,862㎡

Floors: 3F_B1F

Design: 2020

Architects: TOMOON



Museum, Exhibition

1993

수녀회 여주분원

1991

대전EXPO '93 재생조형관
대전EXPO '93 대우관
대전EXPO '93 대전직할시관
대전EXPO '93 쌍룡지구관
대전EXPO '93 POSCO관
대전EXPO 조직위

1990

포항 문예회관
전쟁기념관

1989

성모복지원 수녀원
명휘원 수녀원 기숙사
삼익교회

1987

전주 어린이회관
전주박물관

1986

독립기념관 CIRCLE VISION

1984

원자력 9,10호기 전시관
부산 남교회

1983

육군 종교회관
여의도 순복음교회
(절두산) 순자복음교회
불광동 성당
국립 중앙박물관
구미 시민회관

1982

연세대학교 100주년 기념관
부산 삼일교회

1981

해인사 장경판고 소화설비
팽성읍 교회
목양교회
압구정동 성당

1980~1962

고려신학대학 음악당
덕성여대 미술관
청주박물관
진주박물관
경동교회
문예진흥원
력키기념관
효자 음악당
부산 시립박물관
서울 교육대학 음악관
세종문화회관
한국 민속박물관
경주박물관
통일교회
공주박물관
국립 종합박물관
민족문화센터(국립극장)



국립중앙박물관

Location: Seoul, Korea

G.F.A: 138,135.36㎡

Floors: 6F_B1F

Design: 1996

Architects: Junglim



Education

삼신은 약202여개의 교육시설 설계를 통하여 탄탄한 기술력과 노하우를 확보 하였으며, 현재 트렌드에 적합한 친환경 그린캠퍼스를 구현하기 위해 다음과 같은 노력을 하였습니다. 배기열 회수로 공조에너지를 절감했고, 우수 및 중수 재활용으로 수자원을 절감했으며, 신재생에너지 (태양열, 태양광, 지열)를 적극 적용하여 그린 캠퍼스 구현에 앞장섰습니다.

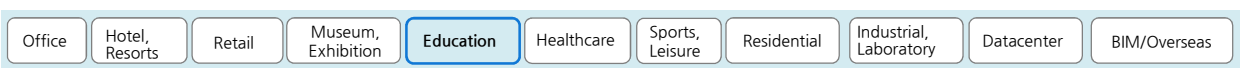
Projects
+202



■ 울산 과학기술대학교(UNIST)

Location: Ulsan, Korea | G.F.A : 101,293.00㎡ | Floors: 15F_B3F | Design: 2013 | Architects: Samoo

UNIST는 학교시설은 물론, 연구 및 실험실 설비를 고려하여 기계설비를 계획했습니다. 학교 운영비 절감을 위해 신재생에너지 (지열)를 적극 도입했으며, 수자원 절약을 위한 중수를 세정용수로 재활용 하였습니다. 연구 및 실험실은 비상시를 대비한 예비용 장비를 설치 했으며, 원활한 공급을 위해 유틸리티 설비는 중앙공급방식을 채택했습니다.





Education

2025

덕성여대 학생회관 및 대 강의동 배관교체
덕성하나누리관, 라온센터 냉난방 환경개선

2024

태릉 어울림 도서관 신축공사
홍익대학교 혁신성장 캠퍼스
백석예술대학교 교육연구시설 신축공사
한양대학교 서울캠퍼스 전자관 신축
삼성전자 DX 연수원 모듈러공사

2022

덕성여대 유아교육관 등 냉난방 환경개선

2021

덕성여대 차미사리 기념관, 국제관 환경개선
서울대 사회대 16동 리모델링 및 한국경제
혁신센터 신축
이천시 청소년 생활문화센터 건립

2020

청파유치원 증축 및 리모델링공사
주례열린도서관 건립공사
광주시 세종대 연구단지 조성사업
시화MTV 초등학교

2019

김포 향산 초등학교
향동2유치원 교사 신축공사
넥슨 어린이집
광양 어린이집
포항 어린이집
한국외대 송도캠퍼스 마스터플랜
대구연경 1초중통합학교 및 유치원

2018

의정부고산 제1초등학교 건축
고려대학교 융합 연구동 신축
영덕연수원
염리도서관(어린이집)

2017

시흥은계 검바위 초등학교 교사 증축공사
안성 아양초등학교
인천대, 한국복지대학교 생활관
세종대학교 캠퍼스 개발사업
시흥은계 제4초등학교
화성동탄(2) 제7중학교
한국외국어대학교 서울캠퍼스 도서관증축
하나글로벌 인재개발원
연세대 송도 캠퍼스
말라위 도서관, 병원

2016

한국 농수산 대학
충북대 교육스포츠크터
성공회대학교 행복기숙사 설계변경
화성동탄(2) 제30초등학교
용두문화복지센터
홍릉 글로벌창조지식과학문화단지
새마을금고 실내체육관
충남도서관

2015

울산과학기술대 BTL 설계변경
청주 SB플라자
웅부중학교
한국교육과정 평가원 청사
디엠지 모리세이키코리아(주) 테크센터
동탄(2) 제24초등학교
울산과학대학교 동부캠퍼스 학생생활관

2014

삼성디스플레이 아산어린이집
삼성SDI 청주사업장 직장어린이집
학교법인 연세대학교 법인사무처 개축

2013

성공회대학교 행복기숙사
춘천시립도서관
삼성전자 상생협력 아카데미
울산과학기술대 2단계 연구공간 확충공사
청북고 외 1교 임대형 민자사업
한국해양대학교 해양과학기술전문대학원
울산과학기술대학교 학생회관 증축공사
안성 복합교육문화센터

2012

배화여자대학교 마스터플랜/리모델링
배화여자대학교 마스터플랜/신축설계

2011

한국농수산대학 지방이전 사업
세종시 국립도서관 기술제안
메리츠화재 강릉연수원

2010

대구·경북 과학기술원 학위과정
-임대형 민자사업
우송대학교 동캠퍼스 리모델링공사
국립낙동강 생물자원관
광명 소하동 청소년수련관
방축초 외 5개교 및 갈운유치원 외 2개원
충청남도 교육청 및 교육연구정보원
고려대학교 안암캠퍼스 G50 신경영관



홍익대학교 혁신성장 캠퍼스

Location: Seoul, Korea

G.F.A: 149,058㎡

Floors: 7F_B5F

Design: 2024

Architects: Junglim Architects



Education

2009

국립진주산업대학교 종합교육관
서일초 외 4교 BTL

2007

천안 중부고 외 5교 민자투자사업
연세대학교 송도국제화 복합단지
울산 과학기술 대학교

2006

건국대학교 교수연구동 증축공사
동국대학교 강의동 및 기숙사
천안 백석고 외 9교 민자투자사업
단국대학교 신캠퍼스 대학원동

2005

경기 영어마을 양평캠프
부산 교육대학교 기숙사
부경대학교 기숙사
부산대학교 기숙사
대전 충남지역 국립대학교 생활관
단국대학교 신캠퍼스 이전공사 설계변경

2004

과천 청소년 수련관
만안 청소년 수련관
국립삼척대학교 도계캠퍼스 조성공사

2003

우송 자동차정비교육원
서울대학교 종합교육연구단지

2002

평양 과학기술대학교
상지대학교 교육연구시설 확충계획

2001

밀양산업대학교 학생회관

2000

전북대학교 다목적연구관
건국대학교 생명공학관
인하대 정석도서관
대구 체육고등학교
창원 사파고등학교
스틸러스구단 숙소 건립 및 시설보완공사

1999

금오공과대학 POWER PLANT
밀양산업대학교 자연과학관
영주 경륜훈련원

1997

아주대학교 체육관
사법연수원, 공무원 교육원 청사

1996

당산동 대우생활관

1995

아주대학교 생활관

1994

신구전문대학교 복지관, 대강당 및 유치원
아주대학교 경영관, 의학관
연세대학교 공과대학 제3공학관
대우증권 인력개발센터 기숙사

1992

아주대 제2이공관
동성학원 고등학교 증축
배영 중·고등학교

1991

현대자동차 성내 직업훈련원
연세대학교 공과대학 신관

1989

아주대학교 의대교육동
아주대학교 공대기숙사, 식당
대전간호전문대학교 PIT 기숙사

1988

대전간호전문대학교 학생회관
부산대학교 강당, 학생회관
목동도서관



한국농수산대학

Location: Jeonju, Korea

G.F.A: 52,265.87㎡

Floors: 6F_B1F

Design: 2011

Architects: Mooyoung

1985

한국전기통신공사 연수원
포항공대 MASTER PLAN

1984

국립 중앙도서관
POSCO 신 연수원
대한교육보험 천안연수원(계성원)

1983

충북대학교 도서관
개포지구 도서관
과천지구 도서관
덕성여대 도서관
미림여자중학교 강당
포항공대 실내수영장
신용보증기금 연수원
한국전력 연수원
강원대학교 임과대학
한림대학교 MASTER PLAN
고려대학교 법과대학

1982

고려대학교 동물사육사
연세대학교 00주년 기념관
연세대학교 경영대학원
강릉대학교 POWER PLANT
호서대학 음악당
단국대학교 공과대학
고려신학대학 음악당, 강의동

1982

인제보건전문대학
목포대학
군산대학
한일은행 하월곡동 합숙소
표준국민학교 MODEL
거제 중·고등학교
계원여자고등학교
인천 중앙도서관
외국어대학 기숙사

1981

고려대학교 과학도서관
영동여자고등학교 체육관
예성여자 초·중·고등학교
새마을지도자 연수원
국민은행 연수원
한국은행 연수원
고려대학교 과학도서관
고려대학교 전산소
고려대학교 식당
연세대학교 음악대학
연세대학교 이과대학
연세대학교 문과대학

1980~1962

경찰대학 MASTER PLAN
교육공무원 연수원
도성초등학교
성균관대학교 도서관

1980~1962

정신문화연구원 도서관
홍익대학교 실험실습동
연세대학교 원주분교 MASTER PLAN
성균관대학교 수원분교 MASTER PLAN
고려대학교 조치원분교 MASTER PLAN
경상대학교 MASTER PLAN
충남대학교 도서관
충북대학교 MASTER PLAN
대전 중앙공무원 도서관
한일은행 연수원
연세대학교 공과대학

1980~1962

정신문화연구원
연세대학교 도서관
덕성여자대학교 쌍문분교 약학관, 가정대학
교육대학 부속국민학교
서울 예술고등학교
서초국민학교
울산대학교 도서관
서울대학교 중앙도서관
신학대학 도서관
서울대학교 MASTER PLAN
논산 농·공업 고등학교
공주 농업고등학교
부산 공업고등학교
카톨릭 의대 교수회관, 본관
국민대학교
국회도서관
연세대학교 학생회관



대구경북과학기술원

Location: Daegu, Korea

G.F.A: 193,050.48㎡

Floors: 10F_B2F

Design: 2010

Architects: Heerim

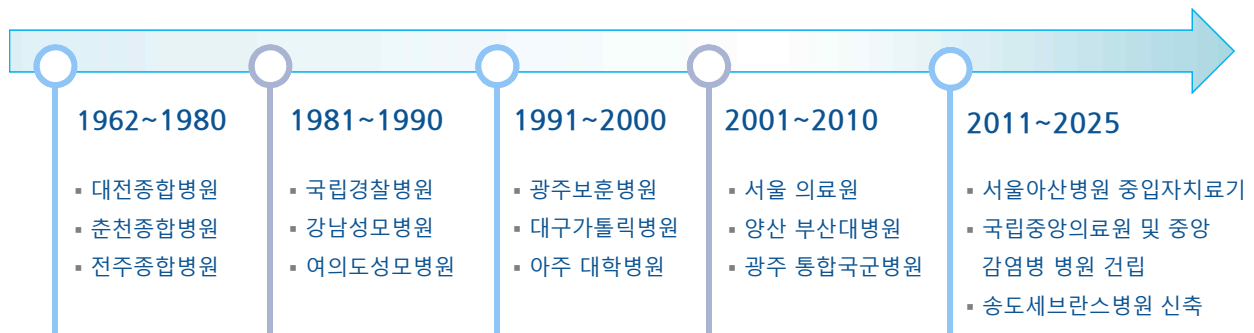


Healthcare

병원은 일반 건물과는 달리 에너지 다소비 건물로 에너지 소비량이 약 600kWh/m²·y 이상입니다. 또한 수술실과 같이 생명을 다루는 공간의 열원 계획과 2차 오염방지를 위한 계획이 무엇보다 중요합니다. 삼신은 이러한 문제점을 고려하여 다음과 같이 설계를 반영하였습니다. 심야전력 이용과 신재생에너지를 적극 반영했으며, 비상열원과 추가 용량 확보로 지속 가능한 열원을 공급하였습니다. 또한, 2차 오염 방지를 위한 공조조닝과 고성능필터를 적용했습니다.

Projects

+108



■ 양평 교통재활병원

Location: Yangpyeong, Korea | G.F.A : 42,506.61 m² | Floors: 6F_B1F | Design: 2011 | Architects : Baum

국내 최초로 건설되는 아급성기 재활치료가 가능한 재활전문병원으로 재활유형별 환자특성을 고려한 계획과 효과적으로 에너지를 절감시키기 위한 방안을 모색 하였습니다. 환자를 위한 각종 위생기구와 소음기준 강화, 신선 외기량을 향상시켰고, 에너지 절약을 위해 태양열 급탕, 지열 냉난방, 미활용에너지, 자연에너지를 적극 반영하였습니다.





Healthcare

2024

서울아산병원 중입자 치료기 구축사업
하남 연세 메디필드 종합병원 신축
경상남도 서부의료원 설립

2023

씨젠 의료재단 서울본원
마산의료원 증축사업
국립중앙의료원 및 중앙 감염병 병원 건립
원주 세브란스기독병원 부설주차장 증축공사

2022

모듈러 긴급의료시설의 기계설비 상세설계
송도 세브란스 병원 신축
웅천 지구 여수전남병원 새 병원
보라매병원 안심 호흡기 전문센터 건립

2021

원주 세브란스 기독병원 새 병원 외 1 증축
경남권역 감염병 전문병원
모듈러 긴급 의료시설의 설비 환기 시스템
국립중앙의료원 권역외상센터 및 내시경실

2020

서울대병원 본관 6파트 준중환자실 재배치
세네갈 국립 암병원 건립사업
군산 전북대학교 병원 건립

2019

서북병원 비순응 결핵환자치료시설 사업
강일동 종근당 노인복지시설
4생활권 광역복지 지원센터

2018

시립마포 실버케어센터
동의참누리원

2015

평택 굿모닝병원

2014

서울시 어린이병원 발달센터
장안구보건소

2013

인하대병원 심뇌혈관센터 리모델링사업
하남시 장애인 복지시설
정선군의료원
성남시 의료원 건립공사

2012

대구W병원

2011

양평 재활병원 건립사업
공주의료원
원주 첨단의료복합단지

2010

전북대학교병원 본관 진료시설
해양의료원 이전 신축사업 시설공사

2009

용인 시립장례문화센터
전북대학교병원 본관진료시설 리모델링사업

2008

화성시 복합복지타운
성남 장애인 복지시설

2007

부천시 노인복지시설 건립공사
부산대학교 병원 한방병원

2006

서울의료원 건립공사

2005

도립 노인전문병원
양산 부산대 병원
울산 하늘공원

2004

국립암센터
성남시 중원노인복지시설

2003

서울시립아동병원 증축 및 개보수공사
전남대 화순병원 장례식장 신축공사
광주 통합국군병원 신축공사(기본)
동부노인요양센터 신축공사(기본)

2001

성모병원 요셉관 및 영안실
건국대학교 의료원 민중병원

2000

연세대 새병원 증축 설계변경



국립 중앙의료원 및 중앙 감염병 병원

Location: Seoul, Korea

G.F.A: 184,810㎡

Floors: 16F_B4F

Design: 2023

Architects: Haeahn Architecture



Healthcare

1999

광주 보훈병원
청화산부인과 증축 및 개보수 사업
홍성의료원

1997

고려대학교 구로병원 증축사업

1996

아주대학교병원 연구관리동 증축
전남대학교 화순병원
여의도 성모병원 개보수

1995

연세대학교 새병원
강남성모병원 외래진료부
-증축 및 개보수
고려대학교 구로병원 증축사업
연세의료원 종합변전실 증축사업
연세의료원 MRI실 증축
청화산부인과 증축 및 개보수(1차)

1994

부산 일신기독병원 증축사업

1992

대구가톨릭대학병원

1991

아주 대학병원

1990

의정부 성모병원

1989

부산 보훈병원

1988

강남 성모병원 개보수사업
국립경찰병원

1987

강남 성모병원 병동 증축사업
강남 성모병원 응급부 증축사업
강남 성모병원 동물사 증축사업

1986

일신모자병원
인천보건소
여의도성모병원 응급부 증축
한일병원

1985

광주보훈병원

1984

춘천 성심병원 동물사 증축
성남보건소
원주 기독병원

1983

여의도 성모병원
춘천 성심병원

1982

강남 성심병원
인천 백병원
동서한방병원
영동병원
통영 적십자병원
원자력병원
SAUDI RIYADH GENERAL HOSPITAL
경북의대 부속병원

1981

광주 기독병원

1980~1962

국립원호병원
위생병원
고려대학교 우석병원
청주병원
성모병원(보은)
성모병원(명동)
한강성심병원
춘천종합병원
고려병원
전주종합병원
대전종합병원



송도 세브란스병원 신축

Location: Incheon, Korea

G.F.A: 195,317㎡

Floors: 15F_B3F

Design: 2022

Architects: SAMOO Architects

경기장은 대공간에 속하는 건물로 인명안전을 최우선으로 한 최적의 방재계획이 필요하며, 선수와 관람자의 쾌적성을 염두한 최적의 공조와 제어방식이 무엇보다 중요합니다. 삼신은 86여 개의 스포츠 관련 건물을 설계함으로 오랜 노하우와 기술력을 보유하고 있습니다. 건물 특성 분석에 의한 최적의 열원시스템을 선정하고, 충분한 환기량 확보로 실내공기질을 향상시켰습니다. 또한 방재 시뮬레이션을 통한 최적 피난계획을 수립하여 대공간 소화설비를 구축했습니다.

Projects
+86



■ 고양체육관

Location: Goyang, Korea | G.F.A : 39,370.75㎡ | Floors: 3F_B1F | Design: 2008 | Architects: Mooyoung

실내체육관, 수영장 등 다목적 실내 경기장으로 경기력 향상과 시설 및 인명의 안전성 확보를 위한 설비계획을 수립하였습니다. 경기장의 원활한 기류순환 및 열 성층화를 해소하기 위해 매크로 공조방식을 적용했으며, 대공간 특성에 적합한 소화설비 계획으로 법규 준수 및 보험개발원 소화설비 규정 준수로 신뢰성을 확보했습니다.





Sports, Leisure

2020

송산 다목적 체육관 건립
전주 실내체육관 건립사업
잠실종합운동장 주경기장 리모델링
전주 육상경기장 증축 및 야구장 건립사업

2019

천안골드CC 클럽하우스 신축

2018

횡성 국민체육센터 환기개선공사
손기정 체육공원 러닝센터

2016

삼척복합체육공원 조성사업
경남 마산로봇랜드 테마파크

2015

뉴코리아CC 그늘집
제주 부영랜드 워터파크 신축
원지동 다목적체육관 건립사업

2014

울산 야구장 건립공사

2013

하이원 스위치백 리조트

2012

울산야구장

2011

수원 제2체육관

2010

김해워터파크
인천 아시안게임 강화경기장
인천 아시안게임 문학경기장
인천 아시안게임 송림경기장

2009

횡성문화체육공원

2008

고양시 실내체육관
한화리조트 워터피아

2007

송의운동장 도시개발 사업지구
강원랜드 콘도
Heasley By Nine Bridge 골프장
송도 골프클럽
진주 종합경기장
국가대표 훈련원

2005

알펜시아 조성공사
안양 호계체육관

2004

김천실내수영장
광진구민체육센터 및 청소년수련관
인천 삼산시립체육관

2003

강원랜드 리조트 스키장

2002

전주 수영장
광명시 경륜돔경기장
시립창동운동장 및 문화체육센터

2000

강원랜드 카지노 호텔 테마파크

1998

아시아경기대회 강서 제2경기장 실내체육관
서울 상암 월드컵 경기장
광주 염주종합운동장 주경기장
아시아 경기대회 하키경기장
아시아 경기대회 조정, 카누경기장

1997

잠실 실내체육관
아산 온천 휴양콘도

1995

설악프라자 온천레저시설
용인 자연농원 BAZAAR
용인 자연농원 WATER PARK

1994

부산 롯데 스카이 프라자
부산 수영만 마리나 스포츠센터

1993

2020 PLAZA CLUB HOUSE

1989

POSCO 승광골프장 CLUB HOUSE



잠실종합운동장 주경기장 리모델링

Location: Seoul, Korea

G.F.A: 224,434㎡

Floors: 4F_B1F

Design: 2020

Architects: SAMOO Architects



Sports, Leisure

1988

포항공단 실내체육관

1987

제주 관광식물원

포항공단 TENNIS COURT

1986

LOTTE WORLD THEME PARK

LOTTE WORLD SPORTS CENTER

OLYMPIC PARK 수영경기장

1984

국군 체육부대 (올림픽 레슬링경기장)

1980~1962

부산 실내체육관

잠실 자전거경기장

잠실 ICE RINK

삼익 LEISURE TOWN

부산 야구장

부산 종합운동장

울산 종합운동장

원주 실내체육관

한국마사회 관람장

대전 실내수영장

잠실 실내수영장

잠실 실내체육관

올림픽 주경기장

태능선수촌 실내 POOL

1983

홍익대학교 체육관

홍익대학교 실내수영장

양평 콘도미니엄

태능 사격장

1982

HOTEL LOTTE SAUNA

1981

HOTEL LOTTE 실내 POOL

전남 체육회관

HOTEL LOTTE HEALTH CLUB

안양 COUNTRY CLUB

창원 골프장



김해워터파크

Location: Gimhae, Korea

G.F.A: 46,700.00㎡

Floors: 3F_B1F

Design: 2010

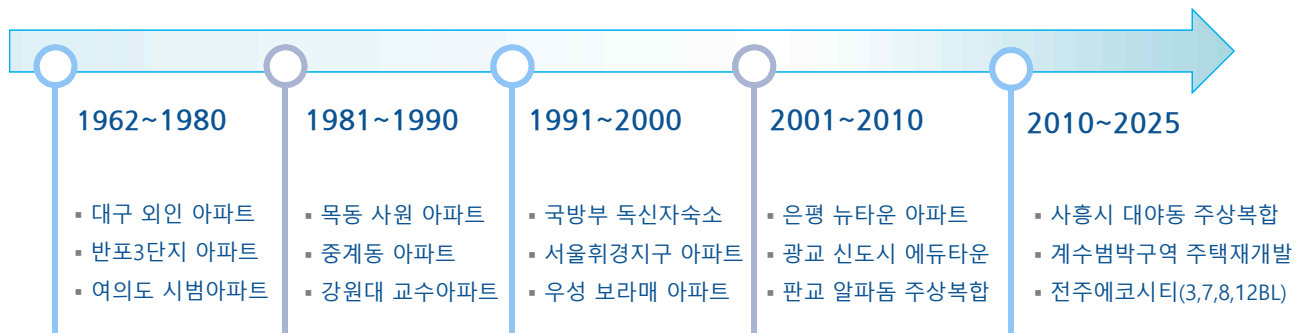
Architects: Archiplan



Residential

약 214여개 이상 아파트 설계를 수행한 삼신은 다음과 같은 아이템을 반영하여 삶의 질을 향상하도록 노력하였습니다. 주방에서 취기 확산으로 불쾌감을 조성했던 문제를 해결하기 위해 후드배기 시스템을 적용했고, 자연환기를 도입한 하이브리드 환기로 주차장 매연 등을 감축 시켰습니다. 또한 쾌적한 온열환경 조성을 위하여 실별 온도제어를 설치했으며, 욕실 바닥난방을 계획하였습니다.

Projects
+214



■ 광교 신도시 A-12B/L

Location: Gyeonggi, Korea | G.F.A : 278,295.81㎡ | Floors: 35F_B2F | Design: 2009 | Architects : Mooyoung

자연과 교육이 소통하는 친환경 아파트를 조성하기 위해 신재생에너지를 이용하여 냉난방, 급탕에너지를 절감시켰고, 수자원 절감을 위해 우수재활용 시스템을 적용하였습니다. 입주민을 배려한 분양성 향상 계획으로 비데 설치 및 난방효율 향상을 위해 알루미늄 방열패드를 설치했으며, 원격검침으로 유지관리 및 편의성을 향상시켰습니다.



Office	Hotel, Resorts	Retail	Museum, Exhibition	Education	Healthcare	Sports, Leisure	Residential	Industrial, Laboratory	Datacenter	BIM/Overseas
--------	----------------	--------	--------------------	-----------	------------	-----------------	--------------------	------------------------	------------	--------------

2025

평택고덕 패키지형 공모사업 P3
고양 일산 캐어닥 시니어 하우스
청주시 송절3지구 도시개발사업 공동주택
영진시장(아파트) 도시정비형 재개발사업
평택1구역 재개발사업
인천계양 A16BL+A18BL/부천대장 A9BL
영진시장(아파트) 도시정비형 재개발사업

2024

인천광역시 경동 울목 주택재개발 정비사업
평택고덕 A-31,34,35BL 민간참여 기본단계
용인시 기흥구 신갈동 71번지 일원 주거복합
양산 사송 A-6, B-1BL 공공주택 기본단계
사천선인 A-3블록 공동주택

2023

울산 태화 강변 S-1블록 공동주택
KCC글라스 인도네시아 기숙사

2022

송도 그룹사 골프빌라
천안직산 삼은 지구 공동1-4블록 공동주택
천안직산 삼은 지구 공동1-3블록 공동주택
익산 부송 4지구 B블록 민간참여 공동주택
흑석2재정비 촉진구역 도시환경정비사업
양평 Y주택 신축
여수죽림1지구 공동주택(A2,A4)

2021

포항제철 서초등학교부지 공동주택 신축
대구 도남 B1블록 민간참여 공공주택 건설
서대문구 북가좌6구역 주택재개발

2020

전주에코시티 15블록 공동주택 신축
전라북도 완주군 완주삼봉 B-2BL 공동주택
성동구 도선동 오피스텔 및 근린생활시설
천안시 두정동 공동주택
창천동 공동주택
마포구 역세권 청년주택 신축공사
용인 영적 행복주택 중고층 모듈러 기획설계

2019

부천괴안 A-1BL 행복주택
인천검단3구역 도시개발사업 BL5-1공동주택
평택 고덕 국제화 계획지구 EBC-2BL 주상복합
경기도 양평빈양지구 공동주택
대전 가양동 주상복합
제주 동광리 공동주택
전주 만성지구 A-2BL 공공임대 아파트

2018

잠실동 305 도시형 생활주택
용인시 수지구 동천동 공동주택
동소문동 복합주거시설
전주에코시티 3블록
하남지역현안2지구 A-1블록 공동주택
부산시민공원 2-1구역 도시환경정비사업
동래 지역주택조합 아파트
당진시 시공동 1072외 4필지 단독주택단지
Flexible-Unit형 인프라_한국건설 생활환경
시험연구원

2017

전주에코시티 8블록 공동주택
오산시 내삼미동 공동주택
동래지역주택조합 주상복합
파주 운정지구 복합시설
송도 M1 주상복합
시흥시 대야동 주상복합
이태원 상가주택

2016

화성동탄 C9블록 주상복합
복합편의시설 건립사업 2, 3, 4 공구
화성동탄 2지구 A88BL 공공주택
전주 만성지구 B-2BL 공공임대주택
위례지구 A1-12BL 공동주택
전주에코시티 공동주택 7BL/12BL

2015

행정중심복합도시 2-1생활권 H1블록
평택 지산동 오피스텔
기흥 역세권 3-3블록 주거복합
시흥시 대야동 주거복합
계수범박구역 주택재개발 정비사업
용인수지 고기동 근생주택
위례지구 A1-13BL 공동주택

2014

위례 우남역 주상복합사업
하산운동 게스트하우스
오류동 행복주택건설공사 1공구
거제시 덕포동 공동주택
천안시 백석동33번지 일원 공동주택
서울가좌 행복주택 1공구



하남 호반베르디움 공동주택

Location: Hanam, Korea

G.F.A: 129,895.23㎡

Floors: 25F_B3F

Design: 2018

Architects: Mooyoung



Residential

2012

해망동 보금자리
씨티타워빌 보금자리 아파트

2011

서울강남 보금자리 시범지구 A7BL
북면 감개 시영 임대아파트

2010

면목외 4개단지 난방방식 변경사업

2009

교하신도시 복합커뮤니티센터 A1
광교에듀타운 A13,14,15BL
광교신도시 에듀타운 주택사업 12BL
판교 알파돔 주상복합시설

2008

행정복합도시 아파트 2공구 B-3블럭
화성동탄 타운하우스
인천청라지구 A-28BL
대전 은행동 복합시설
송의운동장 복합단지 개발사업

2007

아산 배방11블럭아파트
오산 세교아파트(1-4B)
오산 세교지구2공구아파트
대전 서남권9블럭 분양아파트
대구 수창동 주상복합

2006

은평뉴타운3지구D공구아파트 신축
은평뉴타운2지구A공구아파트 신축
SK VIEW PARK 신축공사
부산 용호동 SEA-SIDE
송도 NEASIA TRASE TOWER

2005

하남 풍산 아파트
이촌동 현대APT 리모델링공사
성남 판교3지구아파트 건설공사
화성동탄 아파트
대구 수성 SK LEADERS VIEW

2004

대구 매천IBL아파트 건설공사
옥동 롯데인벤스가APT 신축공사
군산 미룡동 롯데인벤스가 APT 신축

2003

하남 풍산지구 아파트 건설공사
장지지구 아파트 건설공사
인천 논현 아파트 신축공사
강동권 아파트 건설공사
용인 동백지구 씨미트빌 아파트
강일지구아파트
은평뉴타운 1지구 건설공사
안성공도임대주택 2, 5블럭
부천 중동 실크로드 신축공사
일산 MBC COMPLEX 신축공사
효성맥스아일랜드

2002

안산 원곡동 아파트 재개발
수송동 주상복합 신축공사

2001

새천년 상암아파트 건설공사
고양 풍동지구 아파트 건설공사
하남 신장2지구 에코타운 건설공사
용인 구갈 씨미트빌 신축공사
대구 유니버시아드 선수촌 아파트

2000

달성 본리2블럭아파트 건설공사
용인 신갈지구아파트 신축공사
진해 석동2BL아파트 신축공사
전주 화산지구 분양아파트 신축
일산 요진타운 주상복합 신축공사
잠실 갤러리아 펠리스 신축공사
분당벤처타운

1999

국방부 독신자숙소(B.O.Q)시설공사
춘천00아파트일괄입찰 건설공사
부산아시아경기장 선수촌아파트
신대방지구 아파트 건설공사
목동 현대하이페리온 신축
현대서초슈퍼빌 신축

1998

광주 운남아파트 건설공사
신정지구 T.K아파트 건설공사



판교 알파돔 주상복합시설

Location: Seongnam, Korea

G.F.A: 152,341.13㎡

Floors: 25F_B3F

Design: 2009

Architects: DA Group, Kunwon, Junglim



Residential

1997

대한주택공사 서울휘경지구 아파트
도시개발공사 거여3지구아파트 신축

1996

도시개발공사 화곡지구 아파트 재설계
대한주택공사 기흥상갈A지구 아파트
수원 영통지구 신원미주아파트 신축
대구 칠곡아파트 신축공사

1994

주공 부산 해운대 아파트 재설계
도시개발공사 화곡지구 아파트
신주택단지부대시설(유치원, 구매시설)

1993

신승리재개발아파트통합 POWER PLANT
주공 부산 해운대 아파트
해운대 복합건물

1992

월계6지구 아파트
올림픽FAMILY아파트
포항 효자지역 신주택단지UTILITY

1991

서해 보라매 아파트
우성 보라매 아파트
월계아파트(3지구 1, 2, 3단지)

1990

대구 월성아파트(3단지)
가양아파트(3-2지구)
군포산본아파트(3,4단지)
안산 군자 아파트
대구 월성아파트(5단지)
롯데 관악타워
서소문 복합건물
우성 보라매

1989

마산 동산 아파트
목동 사원 아파트

1988

서울 중계동아파트(1단지)

1987

서울 중계동아파트(6,7단지)

1986

'88 올림픽FAMILY아파트
핀토스프라자

1985

주공 상계지구 아파트
주공 안산 아파트

1984

목동13단지아파트
대구 송현아파트 84표준형
한림대 교수아파트
성산 제3공구아파트
목동 제1공구아파트

1982

강원대학 교수아파트
가락동 시영아파트
삼익 길동아파트

1981

문정동 아파트

1980~1962

과천시 1단계 1차 아파트(주공)
삼성조선 외국인호텔 및 거제도아파트
대구 외인아파트(주공)
포항제철 사원아파트(주공)
인천 간석동 아파트(주공)
대구 중리동 아파트(주공)
부산 구서동 아파트(주공)
과천시 1단계 1차(주공)
둔촌동 고온수지역난방아파트(주공)
도곡동 1, 2지구 고층아파트(주공)
전주 인후동 아파트(주공)
대전 용전동 아파트(주공)
잠실5단지 고밀도아파트(주공)
반포2, 3단지아파트(주공)
서울AID아파트(주공)
남서울(구반포)고온수 지역난방아파트
남산외인아파트(주공)
한강민영아파트(주공)
서울 여의도 시범아파트



현대 하이페리온

Location: Seoul, Korea

G.F.A: 543,000.00㎡

Floors: 69F_B6F

Design: 1999

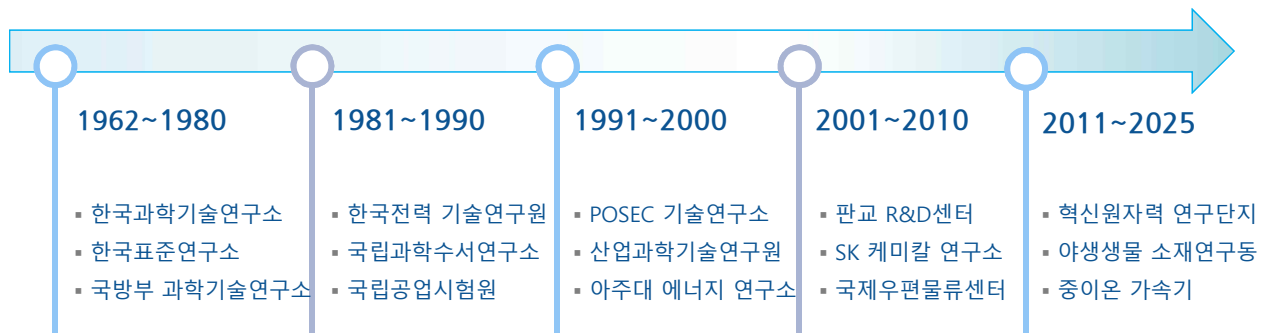
Architects: Art Group



Industrial, Laboratory

삼신에서는 약 260여개의 연구 및 산업시설을 설계하였으며, 설계 시 주요사항에 대하여 다음과 같이 적용하였습니다. 교차오염 방지를 위해 청정도별 압력 조닝과 외기도입 및 배기 분리를 했으며, 고 내구성 장비와 내식성 자재 선정으로 사계절 연속 운영을 할 수 있도록 계획하였습니다. 또한, 국제적 지침에 근거한 최상의 연구환경 제공을 위해 AAALAG, GLP, GMP 시설기준을 반영 하였습니다.

Projects
+260



중이온 가속기

Location: Daejeon, Korea | G.F.A : 130,144㎡ | Floors: 1F | Design: 2016 | Architects : BAUM, HAEAHN, POSCO A&C, MAP

중이온가속기는 기초과학연구원의 핵심 시설로서 우리나라 차세대 기초과학 연구의 핵심 인프라 실현을 목표로 하고 있습니다. 중이온 가속시설은 원소의 기원 탐구, 새로운 동위원소들의 발견과 그 구조 연구, 희귀동위원소들을 이용한 신물질 연구, 의학 응용 연구 등 다양한 연구 분야를 글로벌 차원으로 이끌어아가는 수로 역할을 담당하고 있습니다. 삼신에서는 세계 최고 수준의 첨단 중이온가속기의 성공적인 구축을 위해 체계적이고 과학적인 상세설계를 진행하였습니다.



Office	Hotel, Resorts	Retail	Museum, Exhibition	Education	Healthcare	Sports, Leisure	Residential	Industrial, Laboratory	Datacenter	BIM/Overseas
--------	----------------	--------	--------------------	-----------	------------	-----------------	-------------	-------------------------------	------------	--------------



Industrial, Laboratory

2025

CJ대한통운 김포물류센터 대수선 공사
홍릉 첨단 의료기기개발센터 및 바이오 헬스 센터 복합건립

2024

구미시 광역 통합 바이오 가스화 시설 민간투자사업 제3차제안
아산병원 동관 전기설비 외주설계(2차)

2023

LG화학 청주 분리막 공장 P동 리모델링 기본
현대자동차 대구 하이테크센터 신축
현대자동차 북부 하이테크센터 신축
부산 지사글로벌 로지스틱스 물류센터
부천 삼성동 물류센터 개발사업
사회 가치 사업권 공동물류센터 개발사업

2022

혁신원자력 연구단지 구축
여주시 점등면 청안리163-25 일원 물류센터
부산 우암 창고시설 신축
연라2지구 유탄 물류창고 신축
부산항 신항 스마트 공종물류센터 건립
PT KCC GLASS INDONESIA 판유리공장 신축
Detail Design Service for SKBS & SANOFI's G2+ Project(백신공장)
Basic Design Service for SK BS's Global R&PD Center Project
의왕 연구소 차세대 배터리 연구개발동

2021

남양연구소 자율주행주차타워 신축
남양연구소 소규모증개축
남양연구소 상용워크샵동 증축
남양연구소 인증시험2동 신축
서울대학교 중입자가속기 구축지원사업
한국동물용 의약품 평가연구원 실험동물시설
의왕연구소 차세대배터리연구개발동 신축
라멘조 PC 공동주택 목업 실험동 신축
LG화학 대전기술연구원 2연구동(2P동)
천안 스마트 공동물류센터
IKEA CDC설계
에쓰에프자산개발 신물류센터 개발사업
인천논현 물류센터 신축
안산 단원구 물류센터 신축

2020

현대자동차 마북연구소 수소연료전지 2동
메가마트 울주군 삼남면 통합물류센터 신축
9호선 2,3단계 터널방향 전기집진기 설치
경기도 광주 목동 창고 신축공사
강문 산업단지 물류센터 신축공사

2018

광명 홈쇼핑터미널 물류센터
제주복합물류센터 신축
화순공장 탄저백신 제조소 증축공사
현대 그린푸드 스마트 푸드센터 신축공사
야생생물 소재연구동 건립공사
CAMS 유틸리티 배관설계

2017

안양공장_한국영상 증축공사
일죽 벤츠 물류창고 증축공사
현대자동차 전주공장
수원서비스센터(현대자동차) 임시센터
빙그레 남양주 도농1공장
설계이전 화성 GMP공장
호리바코리아(주) 신사옥
(주)KCC 안성공장
제1여객터미널 시설재배치 및 개선사업
흡입독성 시험설비
원자력연구원 노후시설 환경개선 사업
인천산학융합지구 산업단지 캠퍼스
남양연구소 엔진보관창고
남양연구소 PT시작동
마북환경기술연구소 수소연료전지 연구2동
ICT융합 Industry4.0s 하이테크타운

2016

인천공항 동절기장비고 E외 2개동 개선사업
중이온가속기 시설건설사업
경남 마산로봇랜드 연구센터(1,2,3동)
한국신에츠실리콘(주) 공장동
현대자동차 울산1공장,2공장,기타공장
한국 미쓰비시엘리베이터 신공장
진해 TAK 제2공장동
파주 이데쓰사무동



혁신 원자력 연구단지

Innovative Nuclear Research Complex

G.F.A: 000000㎡

Floors: 0F_B0F

Design: 2022

Architects: Daul



Industrial, Laboratory

2015

현대자동차 아산공장
 (주)KCC 세종공장 인도대리석 공장
 현대자동차 울산공장 냉방시설 개선사업
 인천 송도 TOK공장 옥내위험물 저장소
 천안 TGK KOREA 신공장
 (주)녹십자 화순공장 수두완제관
 한국 NTK세라믹 신공장
 발카코리아 제2공장
 천안태양광장 화재복구 사업
 녹십자 오창공장 NBP 냉동보관창고
 김포공항 국내선 여객터미널 리모델링 사업
 한국표준과학연구원 노후물리동 개선사업
 아모레퍼시픽 대전물류센터
 한국의류시험연구원 안양제2별관

2014

승일 음성공장 제관동 증축사업
 충북대학교 생물안전3등급 연구시설
 NCK R&D센터
 (주)KCC구미 물류센터
 코오롱인더스트리 통합고객센터

2013

승일 음성공장
 (주)녹십자 오창B부지 혈액제제관(EU-GMP)
 덴소 화성2공장
 츠루미펌프 제작소
 (주)KCC 인천영업소 창고
 김해 Paint Hanger 개조사업
 인천공항세관 특송물류센터
 태양전지 종합기술지원센터
 제주항 국제여객터미널

2012

친환경농산물집배송선

2011

첨단유리온실 시범사업
 전의 제2공장

2010

서울대학교 종합교육연구단지
 NC소프트 판교R&D센터

2009

인천도시철도 2호선 201공구

2007

국제우편물류센터
 SK케미칼 연구소

2006

정읍 제2안전성평가 연구소
 종합통신전자 연구 실험동

2005

파주 SMT 공장

2004

우주발사체 유도제어시험동
 농업 유전자 연구센터
 파주 LG필립스 LCD부대시설
 은행권 전용시설
 서울지하철 911~919 정거장
 경부고속철도 신경주역사
 농협정보기술연구원

2003

우송애견센터

2002

한국음주문화연구센터
 전주권 광역쓰레기 소각장
 종합통신 전자연구 실험동

2001

마포 자원회수시설
 아주대학교 국가지정연구소(동물실험실)

2000

한국담배인상공사 영주제조장
 건국대학교 생명공학관
 전북대학교 다목적연구관
 서울지하철 9호선 907공구
 아주대학교 산학협력원

1999

포항공항 확장사업
 무안공항

1998

아주대학교 전자파 장애 공동연구소

1996

지하철 7호선 논현정거장
 지하철 7호선 2단계 24공구 가리봉정거장
 현대자동차 전주 소재공장
 MOTOROLA RECONFIGURATION 사업
 현대자동차 울산 PORTER 전용화공장
 POSEC 기술연구소

1995

현대자동차 아산만 PRESS SHOP
 현대자동차 아산만 BODY SHOP
 현대자동차 전주 원동기동



SK 케미칼 연구소

Location: Seongnam, Korea

G.F.A: 47,541.88㎡

Floors: 9F_B5F

Design: 2007

Architects: Heerim



Industrial, Laboratory

1994

현대자동차 전주 소상정비공
현대자동차 전주 트럭#2공장
현대자동차 남양 제품개발연구소
남양금속 신공장
현대자동차 전주 BUS공장
대우설계경영연구소
산업과학기술연구원 실험동
금호종합기술연구원
지하철 5호선 신길정거장
지하철 5호선 여등포시장 역사
현대자동차 남양엔진, T/M 연구동

1993

경부고속철도 천안종합역
서울종합터미널
김포공항 연결통로
지하철 7호선 자양역
강남 성모병원 의과학연구원
응용생유기 실험동
아주대학교 에너지연구소
쌍용자동차 창원공장 T/M동
현대자동차 제1차체 X3 CAR

1992

삼중냉장창고
대구지하철 1호선 1~8공구 중앙로 정거장

1991

대구지하철 (6개역사)
한국 표준연구소
포항 방사광가속기 (UTILITY & 공동구)
포항 방사광가속기 (STORAGE RING)
포항 방사광가속기 (LINAC)
포항 방사광가속기 (STAFF & TECH BLDG)
현대자동차 디젤 특장공장
현대자동차 PRESS공장 사무동
현대자동차 대형 AUTO T/A공장
현대자동차 W/VAN

1990

삼화인쇄(주) 구로공장
현대자동차 구디젤 엔진공장
쌍용자동차 송탄공장
한국 DIESEL 안성공장
두원공조 온양공장
포항 방사광가속기 (SUPPORT BLDG)
지하철 분당선

1989

현대자동차 종합사무실
현대자동차 α -ENGINE 시작실
현대자동차 종합출고전 검사장
현대자동차 J-CAR, 의장공장
SIEMENS & BENDIX 실험실
현대자동차 J-CAR, 차체공장
현대자동차 엔진연구동
현대자동차 D.O.H.C 엔진공장
현대 구, 디젤 엔진공장내 시험실
연대 언어교육연구원

1988

한국전력 기술연구원
롯데 중앙연구소
현대자동차 V-6 엔진공장
현대자동차 엔진 GEAR공장
현대자동차 CENTER 사무실
현대자동차 의장, 차체공장 보수사업
대우중공업 창원공장

1986

현대자동차(30만대 증설공장)
한국과학기술원(KAIST)
한국표준연구소

1985

포항제철 산업기술연구소
국립과학수사연구소
대우자동차 부속동

1984

대우자동차 본체공장
대우통신 주안공장
금성사 중앙연구소

1983

샘표간장 공장
열대농업연구소
농약연구소

1982

지하철 4호선 역사
지하철 3호선 역사
ENERGY 관리공당 사육
일화제약
서진피아노 여주공장

1981

일신석재공장
삼천포 화력발전소
금성반도체 공장
경북 공업시험원
한국 표준연구소

1980

대우중공업 안양 공장창
한국야쿠르트 안양공장
정식품 공장
국립공업시험원



정읍 안전성평가 연구소

Location: Jeongeup, Korea

G.F.A: 12,630.00㎡

Floors: 2F_B1F

Design: 2006

Architects: YOOSHIN



Industrial, Laboratory

1979

용인병공장
삼양사 원주공장
삼양사 인천공장
금성계전 공장

1978

금성통신 구미공장
금성전기 구미공장
대한중기 제2기계공장
금성사 CAT공장 및 기숙사
금성사 창원 CAV공장
HOTEL LOTTE 세탁공장

1977

한국표준연구소
금성사 창원 냉장고공장
금성정밀 구미공장

1976~1975

한국 핵개발공단 공동연구동
선박연구소 제2연구동
대한전선 안양공장
금성사 창원공장
선박연구소 제1연구동

1974

FUJI FILM 가공공장
대한전선 인천공장
금성사 구로공장
금성전자 오산공장
금성사 구미공장

1973

화신 SONY 부평공장
삼아 약품공장
경북 농촌진흥원

1972~1971

한국 과학관
한국 개발원
국방부 과학기술연구소
한국조폐공사 대구공장

1970~1962

김천 스테머리 재건조공장
원예시험장
한국 과학기술연구소 (KAIST)
청주 방직공장
흥한화학섬유(주) 공장
한국조폐공사 대전 인쇄공장
공군정비공작창



파주 LG필름스 LCD

Location: Paju, Korea

G.F.A: 122,100,00㎡

Floors: 2F_B14F

Design: 2004

Architects: CHANGJO



Datacenter

최근 IT 사용이 증가함에 따라 데이터센터의 전력 소비량은 매년 증가하고 있는 추세입니다. 따라서 이러한 IT장비의 에너지소비 절감 및 친환경 기술 요구에 대응하기 위해 그린 IT기술이 필요합니다. 삼신은 데이터센터 설계실적을 15개 보유하고 있으며, 이코노마이저, 변유량 제어, 변풍량 시스템 등 다양한 에너지 절약적 기술을 확보하고 있습니다. 또한 에너지와 기류/온도 시뮬레이션을 통해 최적화된 전산센터 환경을 조성하였습니다.

Projects
+15



▪ LG CNS IT 센터

Location: Seoul, Korea | G.F.A: 44,200㎡ | Floors: 12F_B4F | Design: 2004 | Architects : Chang jo

에너지 다소비의 전산센터 특성을 고려하여 이코노마이저 운전 및 외기냉방 시스템 등을 적용했고, 이와 같은 설비 시스템에 대한 시뮬레이션 검토를 통해 에너지 절감량을 확인할 수 있었습니다. 또한, 현장 실측 및 공조효율 최적화를 위한 CFD 시뮬레이션을 통해 쾌적하고 안정적인 전산실 분위기를 조성했습니다.



- | | | | | | | | | | | |
|--------|----------------|--------|--------------------|-----------|------------|-----------------|-------------|------------------------|-------------------|--------------|
| Office | Hotel, Resorts | Retail | Museum, Exhibition | Education | Healthcare | Sports, Leisure | Residential | Industrial, Laboratory | Datacenter | BIM/Overseas |
|--------|----------------|--------|--------------------|-----------|------------|-----------------|-------------|------------------------|-------------------|--------------|



Datacenter

2025

세종 부강 데이터 센터

2018

강원혁신지식산업센터

2014

NH농협 충북통합본부 신축

2005

LG CNS IT센터

2004

농협 중앙회 제2전산센터

1991

부산은행 전산센터

1990

충청은행 전산센터

1989

대우증권 전산센터

1988

대신증권 전산센터

1986

한국전기통신공사 전산센터

1983

조흥은행 전산센터

한일은행 전산센터

1981

국민은행 전산센터

1980~1962

한국과학원 전산실

외환은행 본점 전산실 보수공사



농협전산센터

Location: Ansan, Korea

G.F.A: 15,800,00㎡

Floors: 4F

Design: 2004

Architects: Posco A&C



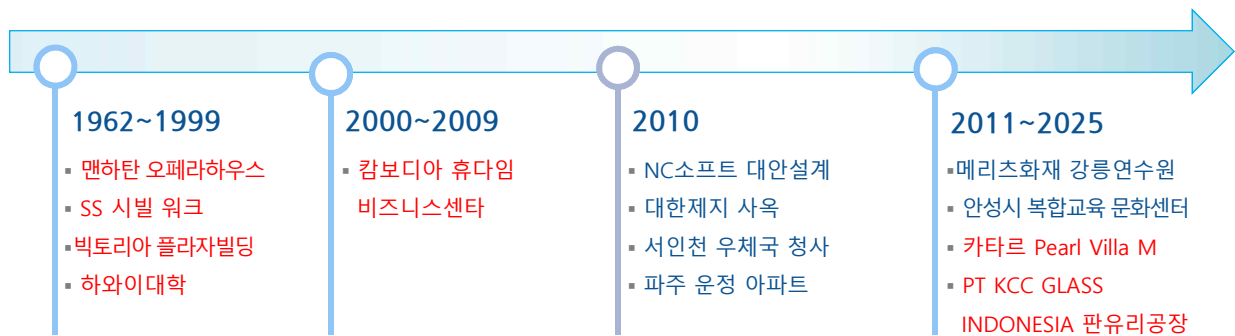
BIM/Overseas

BIM(Building Information Modeling)이란 초기 개념설계에서 유지관리 단계에 이르기까지 건물 전 생애주기 동안 다양한 분야에서 발생하는 모든 정보를 생산하고 관리하는 기술로, 최근 건물의 비정형화, 대형화, 복잡화되는 사회적 흐름에 따라 필수불가결한 기술로 급부상하였습니다. 삼신도 이러한 흐름에 발맞춰 지난 2008년부터 13명의 디자이너들이 여러 가지 수행성과를 달성하며 최고를 위해 정진하고 있습니다.

삼신설계는 1962년 창업 이래 국내 기계설비설계 선두주자로서 우수한 해외프로젝트를 수행하였으며, 최근 국내 건설경기의 하락과 글로벌 경제환경의 대두로 해외프로젝트 참여를 위한 준비를 시작하여 최근 카타르에서 발주된 프로젝트를 성공적으로 수행하였습니다.

Projects

+ 10
+ 26



■ 안성 복합교육 문화센터

Location: Anseong, Korea | G.F.A: 6,053.33㎡ | Floors: 4F_B1F | Design: 2013 | Architects : Samoo

3차원 정보모델을 기반으로 한 BIM(Building Information Modeling)을 활용하여 기존의 2차원 도면 환경에서는 달성이 어려웠던 각종 설비의 통합 설계 및 검토를 통해 설계 품질 및 시공오차의 최소화를 달성하였습니다. 또한 설계 정보를 명확하게 하여 건축주의 요구사항에 의한 설계의도를 빠른 시간 내에 이해하고 신속한 의사결정을 유도함으로써 최적의 기계설비설계를 완료하였습니다.



Office	Hotel, Resorts	Retail	Museum, Exhibition	Education	Healthcare	Sports, Leisure	Residential	Industrial, Laboratory	Datacenter	BIM/Overseas
--------	----------------	--------	--------------------	-----------	------------	-----------------	-------------	------------------------	------------	--------------



BIM/Overseas

2023

베트남 하노이 스타레이크 K8HH1 PJ
베트남 하노이 스타레이크 K8CT1 PJ
KCC글라스 인도네시아 기숙사

2022

PT KCC GLASS INDONESIA 판유리공장 신축

2020

사우디 NEOM Mass Modular Partner
Selection Competition 제안서

2019

Design Services Contract for Daeyang
University Library & Lecture Building

2016

DAEYANG LUKE MEDICAL CENTER NEW
HOSPITAL
북경현대 제2공장 본관

2015

미얀마 쉐힌다 주택개발사업
DR 콩고 국립박물관

2014

솔로몬제도
카타르 Pearl Villa M

2013

카타르 VIP Mansion III
안성 복합교육문화센터

2012

경상북도 본청 및 의회청사

2011

메리츠화재 강릉연수원
한국종합기술사옥

2010

대한제지 사옥
서인천 우체국 청사
역촌아파트
파주 운정아파트
NC소프트

2008

캄보디아 휴다임 비즈니스센터

1997

상해 BUSINESS CENTER

1995

하와이 대학교

1993

2020 PLAZA
868 PROJECT

1988

PINS MARITIMES HOTEL, ALGER

1984

VICTORIA PLAZA COMPLEX BUILDING

1983

영빈관

1982

BOARD GUARD HOUSING
SSS CIVIL WORK (HQ & B.O.Q.)

1981

RIYADH GENERAL HOSPITAL
SAMAWA BUILDING

1980~1962

PASSPORT OFFICE BUILDING
NEW INTERNATIONAL AIRPORT
SSS CIVIL WORKS
MANHATTAN OPERA HOUSE



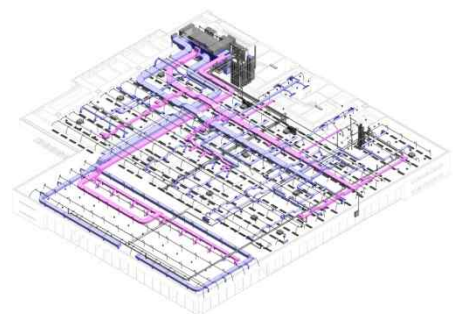
한국종합기술사옥

Location : Seoul, Korea

G.F.A : 2,587.00㎡

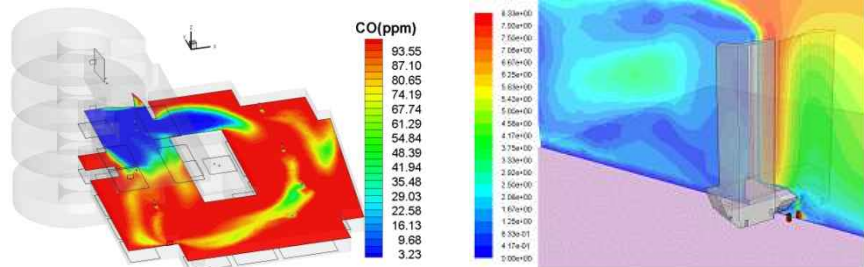
Floors : 15F~B5F

Design : 2011



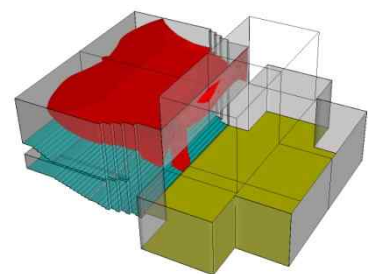
CFD 해석 및 분석 + 135

삼척북합체육공원 조성사업
부산과학관 건립공사 TK
서귀포 크루즈 여객터미널 기술제안
아모레 퍼시픽 기술제안
정선 기류순환팬 용역
정부 서울 과천청사 보강공사
국세청이전대상기관 청사
NH본사 신사옥 설계



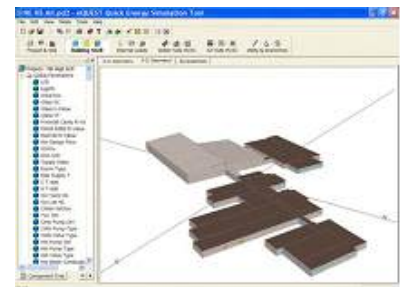
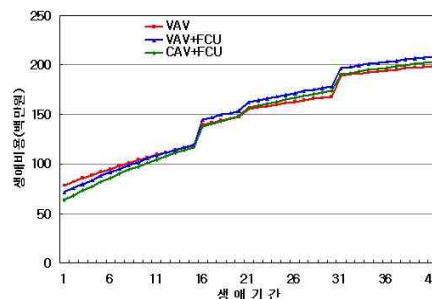
화재피난 해석 및 분석 + 60

삼척북합체육공원 조성사업
광고 에듀타운 2차 아파트
인천지하철 201, 215 공구
여수 엑스포타운 1, 2블록 아파트
파주교하 장애인 시설
인천 청라지구 경제자유구역 8블록
파주시 문산권 종합건립공사



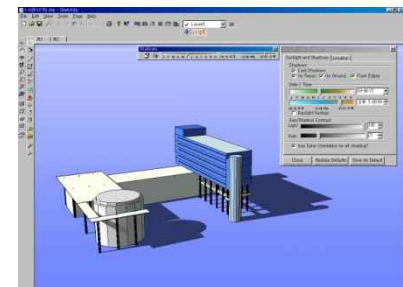
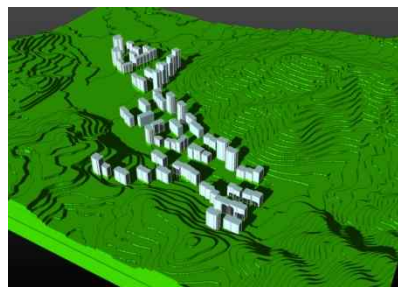
LCC 및 에너지 분석 + 120

나라리움 여의도빌딩 TK
아모레 퍼시픽 기술제안
국방대학교 이전 TK
정부 서울과천청사 보강공사 TK
위계임 TK
울산과기대 BTL
국세청 이전대상기관 청사 신축공사 TK



일조, 일영 해석 및 분석 + 15

세곡지구 아파트 건립공사 4,5단지
아산배방(택)지구 11BL 아파트
울산과학기술대학교 신축 BTL
오산세교(택)지구 2공구 아파트
화성동탄아파트 2-3, 2-5BL
광주전남지역본부
은평뉴타운 1지구 A공구 중정형세대



그 외 실적

그린 리모델링 사업 컨설팅(은평구 신사 1차 현대아파트) / 국책 연구과제 수행(칠드름 개발 외 5건)
/ 외부연구용역 수행(냉각탑 개발 외 13건)



Certification Consulting

녹색건축물인증

(공동주택성능등급) + 15

삼선교회 신축공사
기초과학연구원 본원1차 건립
의왕경찰서청사 신축공사
도봉산역 복합환승센터 건립공사
구미 인동동 주민센터
경기 교육연수원
구미여자중학교
서울상상나라



삼선교회 신축공사

Location: Seoul Korea
G.F.A: 5,999.07㎡
Floors: 4F_B1F
Design: 2017
Architects: (주)Jungju

건물에너지효율등급 + 15

상계교회 신축공사
삼선교회 신축공사
천태중 불교유산전승센터 신축공사
기초과학연구원 본원 1차 건립
한국전기안전공사 광주전남지역본부
구미 인동동주민센터
의정부 민락3단지 B-5BL, B-6BL

건강친화형 주택의 건설기준 + 5

부산시 구서동 주상복합 신축공사
원주시 반곡동 공동주택 신축공사
구미 원평주공 주택재건축 정비사업
구미 공단동 장한아파트 신축공사
천안시 차암동 제3일반산업단지 아파트
(E1-1BL, E1-2BL, E-1BL, E-2BL)

범죄예방설계지침

(CPTED) + 3

부산시 구서동 주상복합 신축공사
원주시 반곡동 공동주택 신축공사

건강친환경주택의 건설기준

및 성능평가(그린홈) + 15

강릉시 임암동 공동주택 신축공사
원주시 반곡동 공동주택 신축공사
용인 서천2지구 아파트 신축공사
천안시 차암동 제3일반산업단지 아파트
구미 공단동 장한아파트 신축공사
천안시 서북구 두정동 아파트 신축공사
용인시 상현동 아파트 신축공사

공동주택 결로방지를 위한

설계기준 + 2

구미 공단동 장한아파트 신축공사
울산시 울주군 망양리 공동주택 신축계획안

교육환경 평가 + 1

81 복현시영 재건축 정비사업

건축물에너지소비총량제

(BESS) + 1

대치동 대명루첸사옥

장애물 없는 생활환경인증제도

(BF) + 2

동의참누리원 조성공사
기초과학연구원 본원1차 건립



원주시 반곡동 공동주택 신축공사

Location: Seoul, Korea
G.F.A: 70,990.65㎡
Floors: 17F_B1F
Design: 2016
Architects: (주)CEP



T.A.B / 커미셔닝

■ TAB + 88 / 커미셔닝+ 2

TAB(Testing, Adjusting and Balancing)란 건물 내의 모든 환경시스템이 설계에서 의도한 바대로 기능을 발휘하는지 점검, 조정하는 것으로 공기 및 물분배의 균형 작업, 전체시스템을 설계치로 조정하는 작업, 각종설비 및 자동제어의 성능확인 작업, 소음 및 진동측정작업 등을 하는 것을 말합니다.

TAB의 효과로는

- 에너지손실 발생 방지
- 장비의 고효율적인 운전
- 건물 내 설치된 기계설비시스템을 효율적이고 체계적으로 관리
- 장비의 수명 연장
- 시공 및 설치상의 하자 예방
- 장비선택의 적합성 평가가 가능



신촌 세브란스 병원

Location: Seoul, Korea

G.F.A: 11,191.00㎡



남서울대학교 실내체육관

Location: Cheonan, Korea

G.F.A: 20,034.00㎡

2016

오산병원
S360 현장

2008

동선동 오스페
그랜드 유통 영통점
신촌 연대 세브란스 병원

2007

KTF 대전사옥
청주지점 영동지점
용인성복지구 경남아파트

2006

한국은행 충북본부

2005

화성 동탄 경남아파트
인천시립박물관
동아제약
건국대학교 체육시설
한국 메디텍 제약

2004

이화여대 신세계관
연세대 첨단과학기술 연구관

2003

국민은행 대전 콜센터
부천상동 서미트빌 난방시스템 진단
-및 TAB
헤이리 영화촬영소 TAB

2002

남서울대 체육관
태영 용인 수지 APT
태영 용인 마북리 APT
대구 지하철 2-2공구
한국은행 신관 외조기 교체공사

2001

신촌 세브란스 새병원
쌍용 글로벌 빌딩
서울지방 고등법원
분당 뉴코아백화점 미금점
방학동 대상타운 현대 APT
한국은행 인천지점
삼성생명 남포항사옥
KAL 연수원
인쇄조합 빌딩
SKK 빌딩
대한방직 여의도 사옥

2000

신동아화재 사옥
MBC 여의도 사옥
부산대 부속병원
한국은행 전주지점
동서증권 여의도 사옥(MBC 경영센터)
총리공관 개보수 진단
대전 관저 주공아파트

1999

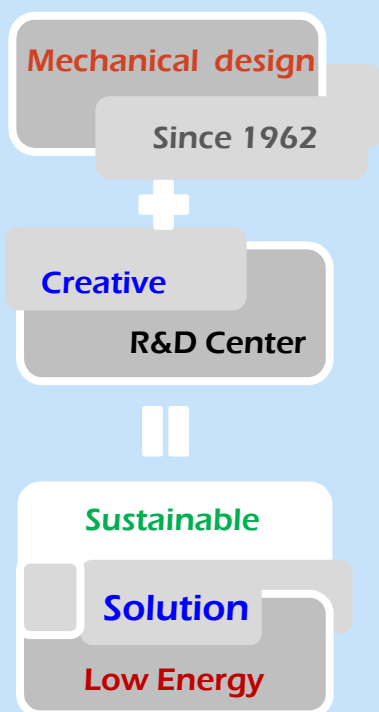
한국증권 거래소
농협중앙회 사옥
롯데백화점 강남점
세종문화회관
한국전력 본사 사옥
지방행정회관
영남대 도서관

1998

매일신문사 사옥

1986

(주)대우



Company	SAHM-SHIN ENGINEERS,INC.
CEO	JUNG, JONG-RIM
Address	#511, 205DONG, 111, SONGPA-DAERO, SONGPA-GU, SEOUL, KOREA
Tel	+82-2-578-5671
Homepage	www.ssei.co.kr
Date Founded	1962.07.01
Publication date	2026.01.01